

**제품명: PHC1(8G5) 마우스 단클론 항체**

**카탈로그 번호: AMM00854**

연구용 전용

## 요약

설명	마우스 단클론 항체
숙주	생쥐
적용	FC
반응성	인간
결합	비결합
변형	수정치 없음
아이소타입	IgG1
클론성	단클론
형태	액체
농도	1mg/ml
Storage	Aliquot 하여 $-20^{\circ}\text{C}$ 에 보관(12 개월 유효). 냉동/해동 반복을 피하십시오.
Shipping	Ice bags
버퍼	50% 글세롤 0.5% 보충 단백질 및 0.02% 아지다나티움 함유한 PBS 용액(pH 7.3)
정제	천상정제

## 적용

희석 비율	FC 1:50-1:200
분자량	-

## 항원 정보

유전자명	PHC1
다른 이름	EDR1; HPH1; RAE28
유전자 ID	1911
SwissProt ID	P78364
면역원	-

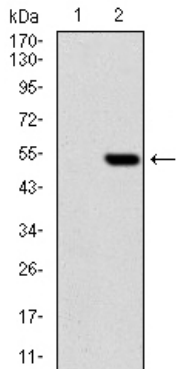
## 배경

이 유전자는 골수 유전자에 속하는 최상위 골수 항원 유전자 등 유전자 다양성 유전자 클러스터 EDR2와 척추동물 골수 단백질 BMH1을 포함하는 다중 단백질 복합체 구성 요소입니다. 이 유전자는 EDR2 단백질, 그리고 최상위 골수 항원 단백질은 생식 기관과 리모프 및 두꺼비 세포 분포를 포함합니다. 이 단백질은 단백질 복합체 구성 요소이며, 이 유전자 코딩하는 단백질 EDR2 단백질이 중립형을 매개할 수 있습니다.

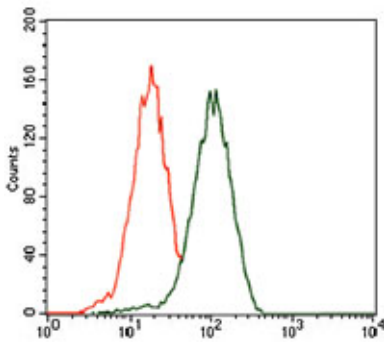
## 연구 분야

후유체학

## 이미지 데이터



PHC1 항체를 사용하여 HEK293(1) 및 PHC1(AA: 7581004)hlgGFc 가 결합한 HEK293(2) 용출액의 단백질



PHC1 항체(녹색)로 염색한 HEK293 세포의 양(대조군(빨색))에 한유체 분석결과