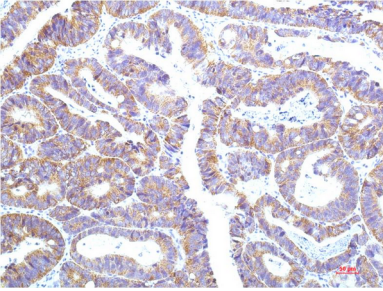




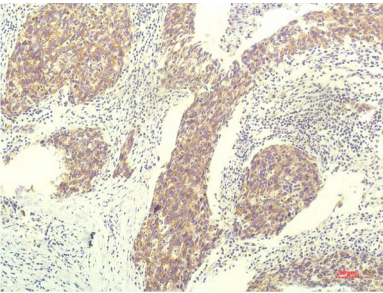
## 연구 분야

산화탈

## 이미지 데이터



STAT1(9G8) 항체를 사용한 폐암 조직의 면역조직화학 분석 결과는 고염산성 pH 6.0 이상에서



STAT1(9G8) 항체를 사용한 폐암 조직의 면역조직화학 분석 결과는 고염산성 pH 6.0 이하에서