

**제품명: STAT1(10F1)** 마우스 단클론 항체

**카탈로그 번호: AMM00785**

연구용 전용

## 요약

|          |   |
|----------|---|
| 설명       | 마우스 단클론 항체  |
| 숙주       | 생쥐  |
| 적용       | IHC   |
| 반응성      | 인공 쥐 마우스  |
| 결합       | 비결합   |
| 변형       | 수정치 없음  |
| 아이소타입    | IgG1  |
| 클론성      | 단클론   |
| 형태       | 액체  |
| 농도       | 1mg/ml  |
| Storage  | Aliquot 하여 $-20^{\circ}\text{C}$ 에 보관(12 개월 유효). 냉동/해동 반복을 피하십시오. |
| Shipping | Ice bags  |
| 버퍼       | 50% 글세롤 0.5% 보오덴빌리트 0.02% 아세트산 트리스염인 PBS 용액(pH 7.3)               |
| 정제       | 천상정제  |

## 적용

|       |                |
|-------|----------------|
| 희석 비율 | IHC 1:50-1:100 |
| 분자량   | -              |

## 항원 정보

|              |  |
|--------------|--|
| 유전자명         | STAT1  |
| 다른 이름        | STAT1; Signal transducer and activator of transcription 1-alpha/beta; Transcription factor ISGF-3 components p91/p84 |
| 유전자 ID       | 6772   |
| SwissProt ID | P42224   |
| 면역원          | 표적 단백질은 항원입니다  |

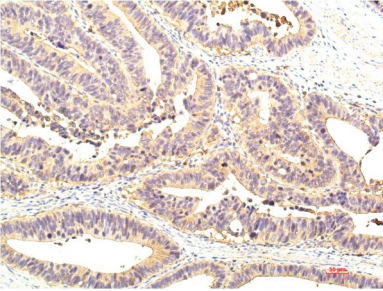
## 배경

이 유전자에 코딩된 단백질은 STAT 단백질에 속한다. STAT 계열 단백질은 사이토카인 및 성장 인자에 반응하여 신호를 전달하는 데 관여하는 데에 대한 후생 조절은 종양 발생에서 세포 분화 및 전이와 관련이 있다.

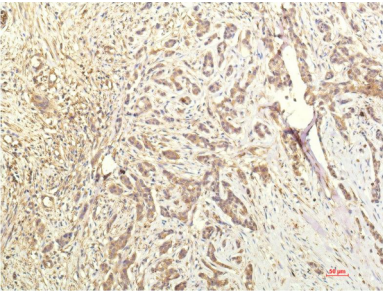
## 연구 분야

산화탈

## 이미지 데이터



STAT1(10F1) 항를 사용 파핀페안갈장조의면조직분석 항원화에는 과및고의 pH 6.0 시트산나를 용을 사용한다



STAT1(10F1) 항를 사용 파핀페안갈장조의면조직분석 항원화에는 과및고의 pH 6.0 을 사용한다