

**제품명:** 콜라겐 I 알파 1(4C4) 마우스 단클론 항체

**카탈로그 번호:** AMM00776

연구용 전용

## 요약

설명	마우스 단클론 항체
숙주	생쥐
적용	IHC
반응성	인간 쥐 마우스
결합	비결합
변형	수정치 없음
아이소타입	IgG1
클론성	단클론
형태	액체
농도	1mg/ml
Storage	Aliquot 하여 $-20^{\circ}\text{C}$ 에 보관(12 개월 유효). 냉동/해동 반복을 피하십시오.
Shipping	Ice bags
버퍼	50% 글세롤 0.5% 보온단질 및 0.02% 아지드와 투윌을 함유한 PBS 용액(pH 7.3)
정제	천상정제

## 적용

희석 비율	IHC 1:50-1:100
분자량	-

## 항원 정보

유전자명	COL1A1
다른 이름	Collagen alpha-1(I) chain (Alpha-1 type I collagen)
유전자 ID	1277
SwissProt ID	P02452
면역원	인간 콜라겐 I의 함량 펩타이드

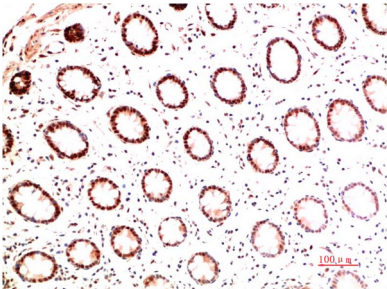
## 배경

제 1형 콜라겐은 제 1형 콜라겐 삼중 나선 구조에 속한다.

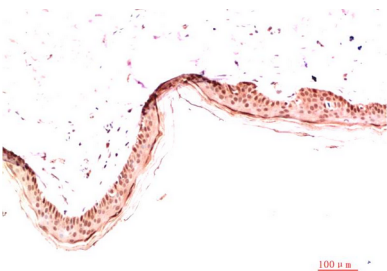
## 연구 분야

산화탈

## 이미지 데이터



콜겐 열처리(4C4) 향탈사용 피판(패안) 경완 조직의 면적적률 분석 향원화하는 고압및 온의 pH 6.0 시트산 나뉠용 용을 사용했다



콜겐 열처리(4C4) 향탈사용 피판(패안) 경완 조직의 면적적률 분석 향원화하는 고압및 온의 pH 6.0 시트산 나뉠용 용을 사용했다