

제품명: ATG7(1F8) 마우스 단클론 항체

카탈로그 번호: AMM00775

연구용 전용

요약

설명	마우스 단클론 항체
숙주	생쥐
적용	IHC
반응성	인간 쥐 마우스
결합	비결합
변형	수정치 없음
아이소타입	IgG1
클론성	단클론
형태	액체
농도	1mg/ml
Storage	Aliquot 하여 -20°C 에 보관(12 개월 유효). 냉동/해동 반복을 피하십시오.
Shipping	Ice bags
버퍼	50% 글세롤 0.5% 보르덴필리트 0.02% 아세트산 함유한 PBS 용액 (pH 7.3)
정제	천상정제

적용

희석 비율	IHC 1:50-1:100
분자량	-

항원 정보

유전자명	ATG7
다른 이름	hAGP7; Ubiquitin-activating enzyme E1-like protein; APG7L
유전자 ID	10533
SwissProt ID	O95352
면역원	인간 ATG7 의 항원 펩타이드

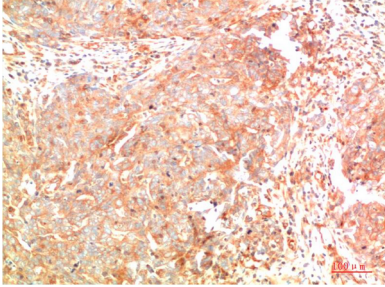
배경

자복소 단백질은 주로 효소 발효 및 자복소(Atg) 유전자로부터 자복소 형은 유전 다양성을 통해 여러 테이서 단백질에서 Atg12 는 Atg5 와 공결합 자복소 소로 통합한다. 이 결합은 유전 E1 유사 효소인 Atg7 과 E2 유사 효소인 Atg10 에 의해 매개된다.

연구 분야

세포 생물학

이미지 데이터



ATG7(1F8) 항체를 사용한 태반 조직의 면역조직화학 분석. 항체는 고염산 pH 6.0 시트산 튜브 용액을 사용합니다.