

제품명: 엡실론 튜불린(7D3) 마우스 단클론 항체

카탈로그 번호: AMM00756

연구용 전용

요약

설명	마우스 단클론 항체
숙주	생쥐
적용	IHC
반응성	인간 쥐 마우스
결합	비결합
변형	수정치 없음
아이소타입	IgG1
클론성	단클론
형태	액체
농도	1mg/ml
Storage	Aliquot 하여 -20°C 에 보관(12 개월 유효). 냉동/해동 반복을 피하십시오.
Shipping	Ice bags
버퍼	50% 글세롤 0.5% 보오덴빌리트 0.02% 아지트와 튜블린 함유한 PBS 용액(pH 7.3)
정제	천상정제

적용

희석 비율	IHC 1:50-1:100
분자량	-

항원 정보

유전자명	TUBE1
다른 이름	FLJ22589; TUBE1; tubulin epsilon 1; ε tubulin
유전자 ID	51175
SwissProt ID	Q9UJT0
면역원	-

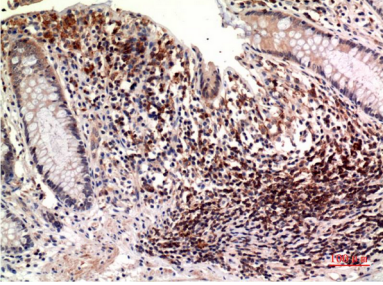
배경

이 유전자는 튜블린 슈퍼가족 구성원을 암호화한다. 이 단백질은 중추신경계 후두기 및 중추신경계 더위 및 중추신경계에 의한 중추신경계 및 부속을 에워싼다. 이 단백질은 중추신경계 복제 및 새로운 구조 형성에 중요한 역할을 한다. 이 유전자의 유전자 5 번 영역에서 발된다.

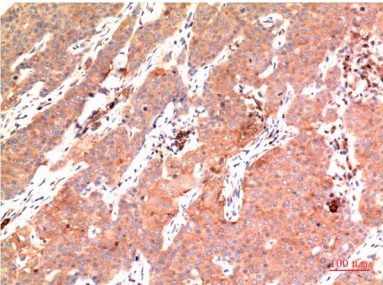
연구 분야

산화질

이미지 데이터



피판에피틴인간결막조직에 대한 알로투몰(AD3) 항체를 이용한 조직화분석 실험을 위해 고압 및 고온 pH 6.0 조건을 적용을 사용했다.



피판에피틴인간결막조직에 대한 알로투몰(AD3) 항체를 이용한 조직화분석 실험을 위해 고압 및 고온 pH 6.0 조건을 적용을 사용했다.