

제품명: 사이클린 B1(1B3) 마우스 단클론 항체

카탈로그 번호: AMM00754

연구용 전용

요약

설명	마우스 단클론 항체
숙주	생쥐
적용	IHC
반응성	인공 쥐 마우스
결합	비결합
변형	수정치 없음
아이소타입	IgG
클론성	단클론
형태	액체
농도	1mg/ml
Storage	Aliquot 하여 -20°C 에 보관(12 개월 유효). 냉동/해동 반복을 피하십시오.
Shipping	Ice bags
버퍼	50% 글세롤 0.5% 보오덴빌리트 0.02% 아세트산 트리스을 함유한 PBS 용액 (pH 7.3)
정제	천상정제

적용

희석 비율	IHC 1:50-1:100
분자량	-

항원 정보

유전자명	CCNB1
다른 이름	CCNB1; CCNB; G2/mitotic-specific cyclin-B1
유전자 ID	891
SwissProt ID	P14635
면역원	표적 단백질에 사용되는 합성 펩타이드

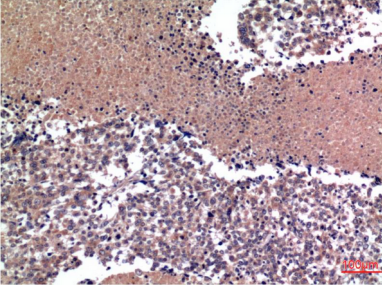
배경

G2/M(유형) 전이에서 세포 주기 조절에 필요한 역할을 하는 사이클린은 고도로 보존된 세포 주기 관련 단백질로 세포 주기 동안 단백질 합성이 극단적으로 증가하는 것을 특징입니다. 사이클린은 CDK 캐타이스트의 역할을 합니다.

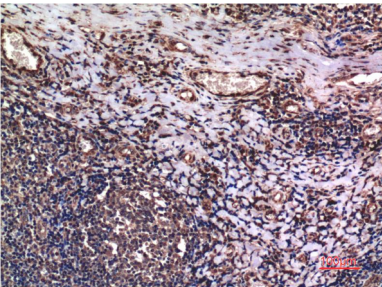
연구 분야

세포생물학

이미지 데이터



Cyclin B1(1B3) 항을 사용한 파킨포이안 비암 조직의 면역조직화학 분석. 항원 특이성은 고압 및 고온의 pH 6.0 시트산 나트륨이 사용되었습니다.



Cyclin B1(1B3) 항을 사용한 파킨포이안 비암 조직의 면역조직화학 분석. 항원 특이성은 고압 및 고온의 pH 6.0 시트산 나트륨이 사용되었습니다.