

제품명: 엡실론 튜블린(4C4) 마우스 단클론 항체

카탈로그 번호: AMM00753

연구용 전용

요약

설명	마우스 단클론 항체
숙주	생쥐
적용	IHC
반응성	인간 쥐 마우스
결합	비결합
변형	수정치 없음
아이소타입	IgG1
클론성	단클론
형태	액체
농도	1mg/ml
Storage	Aliquot 하여 -20°C 에 보관(12 개월 유효). 냉동/해동 반복을 피하십시오.
Shipping	Ice bags
버퍼	50% 글세롤 0.5% 보오덴빌리트 0.02% 아지트와 튜블린 함유한 PBS 용액(pH 7.3)
정제	천상정제

적용

희석 비율	IHC 1:50-1:100
분자량	-

항원 정보

유전자명	TUBE1
다른 이름	FLJ22589; TUBE1; tubulin epsilon 1; ε tubulin
유전자 ID	51175
SwissProt ID	Q9UJT0
면역원	-

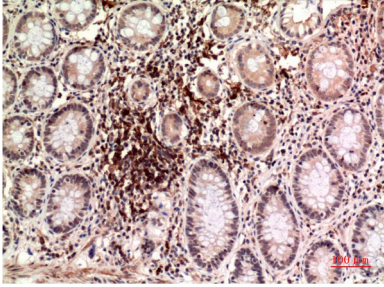
배경

이 유전자는 튜블린 슈퍼가족 구성원을 암호화한다. 이 단백질은 중추신경계 후두기 및 중추신경계 더 오래된 중심체에 연관된 중추신경계 부속을 암호화한다. 이 단백질은 중추신경계 복제 및 새로운 구조 형성에 중요한 역할을 한다. 이 유전자의 유전자 5 변형체에서 발견된다.

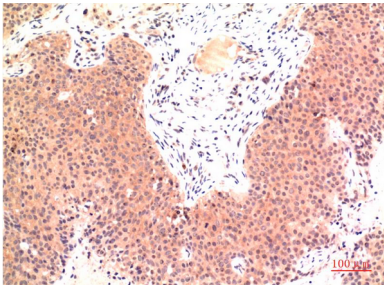
연구 분야

산화탈

이미지 데이터



과편에 포함된 인강조직에 대한 염색 반응(4C4) 항체를 이용한 조직화 분석을 위해 고압 및 고온 pH 6.0 구연산 용액을 사용하였다.



과편에 포함된 인강조직에 대한 염색 반응(4C4) 항체를 이용한 조직화 분석을 수행하였다. 항체화해는 고압 및 고온 pH 6.0 구연산 용액을 사용하였다.