

**제품명: LC3B(8H6) 마우스 단클론 항체**

**카탈로그 번호: AMM00751**

연구용 전용

## 요약

설명	마우스 단클론 항체
숙주	생쥐
적용	IHC
반응성	인간
결합	비결합
변형	수정치 없음
아이소타입	IgG1
클론성	단클론
형태	액체
농도	1mg/ml
Storage	Aliquot 하여 $-20^{\circ}\text{C}$ 에 보관(12 개월 유효). 냉동/해동 반복을 피하십시오.
Shipping	Ice bags
버퍼	50% 글세롤 0.5% 보호덴빌리트 0.02% 아지다와 투를 함유한 PBS 용액(pH 7.3)
정제	천상정제

## 적용

희석 비율	IHC 1:50-1:100
분자량	-

## 항원 정보

유전자명	MAP1LC3B
다른 이름	MAP1LC3B
유전자 ID	81631
SwissProt ID	Q9GZQ8
면역원	-

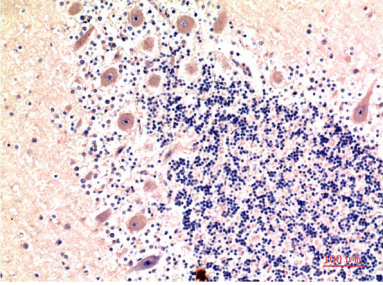
## 배경

유아 단백질은 자가포식 단백질 형에 관여한다. 마크로로가치 수준 조절에 세포에 치요를 증가시킨 후 ROS 생성 및 합크 마크로로이 양자를 조절하는 마크로로이 자가포식에 중요한 역할을 한다.

## 연구 분야

신경질환

## 이미지 데이터



LC3B(8H6) 항을 이용하여 뇌 조직의 막질화 분석을 위하여 고염산(pH 6.0) 조건을 적용하였다.