

제품명: 감마 튜블린(9B5) 마우스 단클론 항체

카탈로그 번호: AMM00749

연구용 전용

요약

설명	마우스 단클론 항체
숙주	생쥐
적용	IHC
반응성	인간
결합	비결합
변형	수정치 없음
아이소타입	IgG1
클론성	단클론
형태	액체
농도	1mg/ml
Storage	Aliquot 하여 -20°C 에 보관(12 개월 유효). 냉동/해동 반복을 피하십시오.
Shipping	Ice bags
버퍼	50% 글세롤 0.5% 보르덴필리트 0.02% 아세트산 튜블린 함유한 PBS 용액(pH 7.3)
정제	천상정제

적용

희석 비율	IHC 1:50-1:100
분자량	-

항원 정보

유전자명	TUBG1
다른 이름	TUBG1; TUBG; Tubulin gamma-1 chain; Gamma-1-tubulin; Gamma-tubulin complex component 1; GCP-1
유전자 ID	7283
SwissProt ID	P23258
면역원	인간 감마 튜블린 항원 단백질

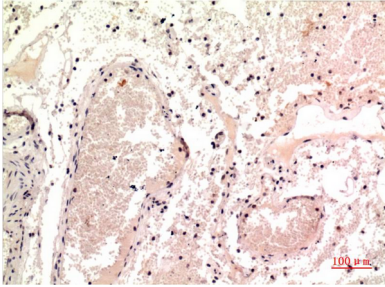
배경

TUBG1 튜블린 세관의 주요 구성요소이다. 감마 튜블린은 방추극 중체 같은 세관 형성(MTOC)에 결합된다. 중체 주변 질경으로 일차 튜블린 미세말 형성 중체 복합체 및 방추극을 조절한다. GCP2 및 GCP3와 상호작용한다. B9D2와 상호작용한다. CDK5RAP2와 상호작용한다.

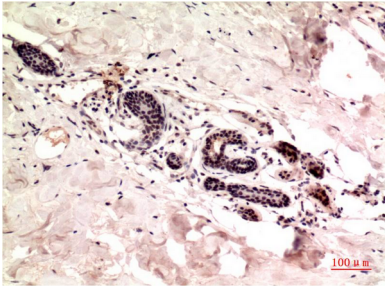
연구 분야

산화탈

이미지 데이터



감마불(9B5) 항체를 사용하며, 핀과 핀과 같은 경우 조직의 면적은 100 μm 이하이며, pH 6.0 이상을 사용한다.



감마불(9B5) 항체를 사용하며, 핀과 핀과 같은 경우 조직의 면적은 100 μm 이하이며, pH 6.0 이하를 사용한다.