

제품명: TGF 베타 1 (4C1) 마우스 단클론 항체

카탈로그 번호: AMM00745

연구용 전용

요약

설명	마우스 단클론 항체
숙주	생쥐
적용	IHC
반응성	인간 쥐 마우스
결합	비결합
변형	수정치 없음
아이소타입	IgG1
클론성	단클론
형태	액체
농도	1mg/ml
Storage	Aliquot 하여 -20°C 에 보관(12 개월 유효). 냉동/해동 반복을 피하십시오.
Shipping	Ice bags
버퍼	50% 글세롤 0.5% 보오덴빌리트 0.02% 아지트와 투름을 함유한 PBS 용액 (pH 7.3)
정제	천상정제

적용

희석 비율	IHC 1:50-1:100
분자량	-

항원 정보

유전자명	TGFB1
다른 이름	TGF beta 1; TGFB; CED; LAP
유전자 ID	7040
SwissProt ID	P01137
면역원	인간 TGF 베타1 의 재조합 단백질

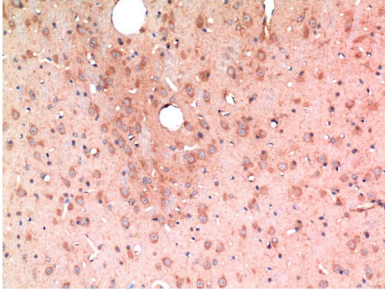
배경

TGFB1 은 인간과 쥐에서 중추 및 말초 기능을 조절하는 다기능 단백질이다. 많은 세포가 TGFB1 을 합성하며 TGFB1 에 대한 특이 수용체를 가지고 있다. 또한 TGFB1 은 다른 여러 성장 인자를 궁극적으로 조절한다. 특히 TGFB1 은 골다공증의 골형성을 증가시켜 주며 골다공증의 하위성 중 및 분할을 유발하는 뼈 재형에 중요한 역할을 한다.

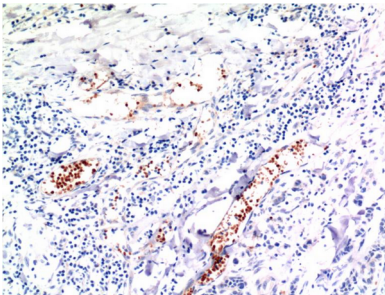
연구 분야

심혈관계

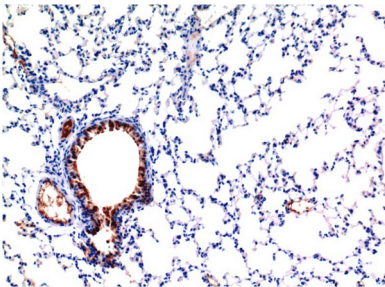
이미지 데이터



TGF β 1(4C1) 항를 사용한 파판피마주노 조직 면역조직화학염색에 고염색은 pH 6.0 시트산 buffer 사용되었다



TGF β 1(4C1) 항를 사용한 파판피마인편신 조직 면역조직화학염색에 고염색은 pH 6.0 시트산 buffer 사용되었다



파판피마마우스 조직 면역조직화학을 TGF β 1(4C1) 항를 사용하여 하였다. 염색에는 고염색은 pH 6.0 용액 사용했다