

**제품명: SGK1(6E4)** 마우스 단클론 항체

**카탈로그 번호: AMM00740**

연구용 전용

## 요약

설명	마우스 단클론 항체
숙주	생쥐
적용	IHC
반응성	인간 쥐 마우스
결합	비결합
변형	수정치 없음
아이소타입	IgG1
클론성	단클론
형태	액체
농도	1mg/ml
Storage	Aliquot 하여 $-20^{\circ}\text{C}$ 에 보관(12 개월 유효). 냉동/해동 반복을 피하십시오.
Shipping	Ice bags
버퍼	50% 글세롤 0.5% 보오덴빌리트 0.02% 아지다와 투를 함유한 PBS 용액(pH 7.3)
정제	천상정제

## 적용

희석 비율	IHC 1:50-1:100
분자량	-

## 항원 정보

유전자명	SGK1
다른 이름	SGK1; SGK; Serine/threonine-protein kinase Sgk1; Serum/glucocorticoid-regulated kinase 1
유전자 ID	6446
SwissProt ID	O00141
면역원	인간 SGK1의 항원 펩타이드

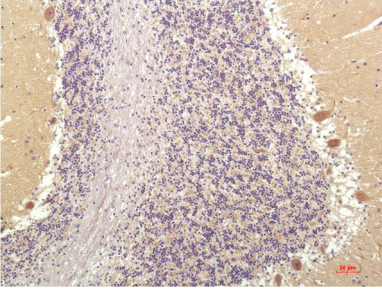
## 배경

항원인 글루코코르티코이드 유전자 억제(SGK)는 Akt의 발현과 관련이 있는 세포 생존 키아제이다. SGK는 항원 글루코코르티코이드, 난포자극호르몬, 삼투압 충격, 마찰 스트레스 등 다양한 자극에 반응하여 발현된다. SGK 활성화는 HGF PI3K의 활성화와 연관되어 PI3K 비활성화를 통해 이루어질 수 있다. SGK의 유도 및 활성화는 항암 및 세포 주기 조절에 관련이 있는 것으로 알려져 있다.

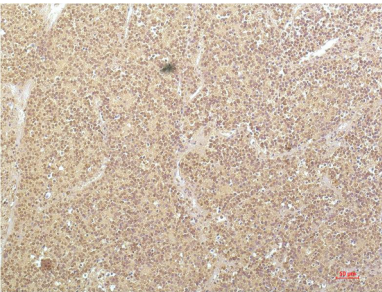
## 연구 분야

신경질환

## 이미지 데이터



SGK1(6E4) 항을 사용한 뇌 피질 안쪽의 면역조직화 분석 항원화를 위해 고압 고정된 쥐 뇌를 pH 6.0 을 사용한다



SGK1(6E4) 항을 사용한 뇌 피질 안쪽의 면역조직화 분석 항원화를 위해 고압 고정된 쥐 뇌를 pH 6.0 이 사용한다