

**제품명: STAT1(9D6)** 마우스 단클론 항체

**카탈로그 번호: AMM00738**

연구용 전용

## 요약

설명	마우스 단클론 항체
숙주	생쥐
적용	IHC
반응성	인간 쥐 마우스
결합	비결합
변형	수정치 없음
아이소타입	IgG1
클론성	단클론
형태	액체
농도	1mg/ml
Storage	Aliquot 하여 $-20^{\circ}\text{C}$ 에 보관(12 개월 유효). 냉동/해동 반복을 피하십시오.
Shipping	Ice bags
버퍼	50% 글세롤 0.5% 보오덴빌리트 0.02% 아지트와 투름을 함유한 PBS 용액(pH 7.3)
정제	천상정제

## 적용

희석 비율	IHC 1:50-1:100
분자량	-

## 항원 정보

유전자명	STAT1
다른 이름	STAT1; Signal transducer and activator of transcription 1-alpha/beta; Transcription factor ISGF-3 components p91/p84
유전자 ID	6772
SwissProt ID	P42224
면역원	표적 단백질에 대한 항원 펩타이드

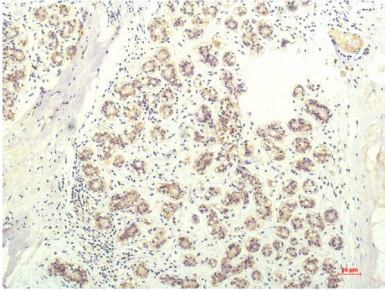
## 배경

이 유전자에 코딩된 단백질은 STAT 단백질 계열에 속한다. STAT 계열 단백질은 사이토카인 및 성장 인자에 반응하여 용해 관련 키나제에 의해 인산화 후 증폭된 표적 유전자 발현을 촉진한다.

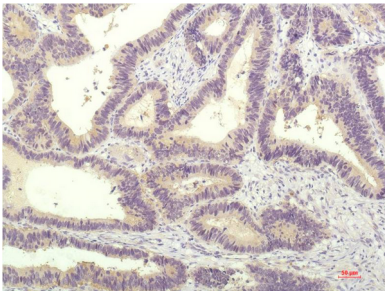
## 연구 분야

산화탈

## 이미지 데이터



STAT1(9D6) 항를 사용한 태반 조직의 면역조직화학 분석을 위하여는 고염산의 pH 6.0 시약을 사용하였다.



STAT1(9D6) 항를 사용한 태반 조직의 면역조직화학 분석을 위하여는 고염산의 pH 6.0 시약을 사용하였다.