

製品名: ポドプラニンウサギモノクローナル抗体

カタログ番号: AMRe87836

研究使用のみ

概要

説明	組換えウサギモノクローナル抗体
宿主	うさぎ
応用	WB
反応性	ヒト、マウス、ラット
標識	非共役
修飾	未修正
アイソタイプ	IgG
クローン性	モノクローナル
形態	液体
濃度	-
保存	アリコートし、-20°Cで保存してください（12ヶ月有効）。凍結/融解サイクルを避けてください。
輸送	氷袋
バッファー	50mM トリスグリシン（pH 7.4）、0.15M NaCl、40%グリセロール、0.01%アジ化ナトリウム、0.05%保護タンパク質を含む溶液で提供されます。受領日から12ヶ月間安定です。
精製	アフィニティー精製

応用

希釈倍率	WB 1:1000-1:5000
分子量	Calculated MW:17 kDa; Observed MW:36 kDa

抗原情報

遺伝子名	Podoplanin
別名	T1A; GP36; GP40; Gp38; OTS8; T1A2; T1A; T1A-2; AGGRUS; HT1A-1; PA2.26
遺伝子 ID	10630
SwissProt ID	Q86YL7
免疫原	ヒトポドプラニン/gp36の合成ペプチド

背景

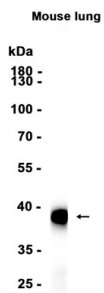
この遺伝子は、ヒト組織において多様な分布を示すI型膜貫通型糖タンパク質をコードしています。このタンパク質の生理学的機能

は、ムチン型の性質に関連している可能性があります。他の種における相同タンパク質は、分化抗原およびインフルエンザウイルス受容体として報告されています。このタンパク質の具体的な機能は未だ解明されていませんが、肺損傷のマーカールとして提案されています。異なるアイソフォームをコードする選択的スプライシング転写バリエーションが同定されています。[RefSeq 提供、2008年7月]

研究分野

-

画像データ



ポドプラニンウサギモノクローナル抗体を 1:1000 で使用してマウス肺組織抽出物のウェスタンブロット分析を行いました。