

製品名: TLE1 ウサギモノクローナル抗体**カタログ番号: AMRe87831**

研究使用のみ

概要

説明	組換えウサギモノクローナル抗体
宿主	うさぎ
応用	WB,IHC,ICC/IF
反応性	ヒト、マウス、ラット
標識	非共役
修飾	未修正
アイソタイプ	IgG
クローン性	モノクローナル
形態	液体
濃度	-
保存	アリコートし、-20°Cで保存してください（12ヶ月有効）。凍結/融解サイクルを避けてください。
輸送	氷袋
バッファー	50mM トリスグリシン（pH 7.4）、0.15M NaCl、40%グリセロール、0.01%アジ化ナトリウム、0.05%保護タンパク質を含む溶液で提供されます。受領日から12ヶ月間安定です。
精製	アフィニティー精製

応用

希釈倍率	WB 1:500-1:2000,IHC 1:100-1:200,ICC/IF 1:100-1:200
分子量	Calculated MW:83 kDa; Observed MW:83 kDa

抗原情報

遺伝子名	TLE1
別名	ESG; ESG1; GRG1
遺伝子 ID	7088
SwissProt ID	Q04724
免疫原	ヒト TLE1 の合成ペプチド

背景

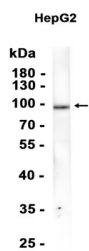
多数の転写因子に結合する転写コリプレッサー。NF- κ B 制御下の遺伝子発現を阻害する。FOXA2、ならびに Wnt シグナル伝達におけ

る CTNNB1 および TCF ファミリーメンバーによる転写活性化を阻害する。全長 TLE ファミリーメンバーの作用は、優性負性 AES との関連によって調節される可能性がある。ESRRG のコアクチベーターとしての特異な機能を有する。

研究分野

-

画像データ



TLE1 ウサギモノクローナル抗体を 1:1000 で使用して HepG2 細胞抽出物をウェスタンブロット分析しました。