

製品名: Ly6A/E ウサギモノクローナル抗体**カタログ番号: AMRe87810**

研究使用のみ

概要

説明	組換えウサギモノクローナル抗体
宿主	うさぎ
応用	WB,FC
反応性	ねずみ
標識	非共役
修飾	未修正
アイソタイプ	IgG
クローン性	モノクローナル
形態	液体
濃度	-
保存	アリコートし、-20°Cで保存してください（12ヶ月有効）。凍結/融解サイクルを避けてください。
輸送	氷袋
バッファー	50mM トリスグリシン（pH 7.4）、0.15M NaCl、40%グリセロール、0.01%アジ化ナトリウム、0.05%保護タンパク質を含む溶液で提供されます。受領日から12ヶ月間安定です。
精製	アフィニティー精製

応用

希釈倍率	WB 1:500-1:2000, FC 1:200-1:1000
分子量	Calculated MW:14 kDa; Observed MW:18 kDa

抗原情報

遺伝子名	Ly6A/E
別名	TAP; Sca1; Sca-1; Ly-6A.2; Ly-6A/E; Ly-6E.1
遺伝子ID	110454
SwissProt ID	P05533
免疫原	マウス Ly-6A/E の組み換えタンパク質

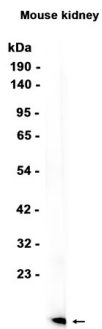
背景

T細胞の活性化

研究分野

-

画像データ



Ly6A/E ウサギモノクローナル抗体を 1:1000 で使用してマウス腎臓組織抽出物のウェスタンブロット分析を行いました。