

製品名: SIX2 ウサギモノクローナル抗体**カタログ番号: AMRe87809**

研究使用のみ

概要

説明	組換えウサギモノクローナル抗体
宿主	うさぎ
応用	WB
反応性	ヒト、マウス、ラット
標識	非共役
修飾	未修正
アイソタイプ	IgG
クローン性	モノクローナル
形態	液体
濃度	-
保存	アリコートし、-20°Cで保存してください（12ヶ月有効）。凍結/融解サイクルを避けてください。
輸送	氷袋
バッファー	50mM トリスグリシン（pH 7.4）、0.15M NaCl、40%グリセロール、0.01%アジ化ナトリウム、0.05%保護タンパク質を含む溶液で提供されます。受領日から12ヶ月間安定です。
精製	アフィニティー精製

応用

希釈倍率	WB 1:1000-1:5000
分子量	Calculated MW:32 kDa; Observed MW:38 kDa

抗原情報

遺伝子名	SIX2
別名	Sine oculis homeobox homolog 2
遺伝子ID	10736
SwissProt ID	Q9NPC8
免疫原	ヒト SIX2 の合成ペプチド

背景

この遺伝子は、ショウジョウバエの「sine oculis」ホメオボックスタンパク質と相同性のあるタンパク質をコードする脊椎動物遺伝子

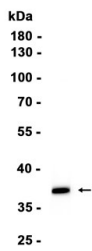
ファミリーのメンバーです。コードされているタンパク質は転写因子であり、この遺伝子ファミリーの他のメンバーと同様に、四肢または眼の発生に関与している可能性があります。[RefSeq 提供、2008 年 12 月]

研究分野

-

画像データ

Mouse skeletal muscle



SIX2 ウサギモノクローナル抗体を 1:1000 で使用して、マウス骨格筋組織抽出物のウェスタンブロット分析を行いました。