

製品名: KRTHB3 ウサギモノクローナル抗体**カタログ番号: AMRe87807**

研究使用のみ

概要

説明	組換えウサギモノクローナル抗体
宿主	うさぎ
応用	WB
反応性	ヒト、マウス、ラット
標識	非共役
修飾	未修正
アイソタイプ	IgG
クローン性	モノクローナル
形態	液体
濃度	-
保存	アリコートし、-20°Cで保存してください（12ヶ月有効）。凍結/融解サイクルを避けてください。
輸送	氷袋
バッファー	50mM トリスグリシン（pH 7.4）、0.15M NaCl、40%グリセロール、0.01%アジ化ナトリウム、0.05%保護タンパク質を含む溶液で提供されます。受領日から12ヶ月間安定です。
精製	アフィニティー精製

応用

希釈倍率	WB 1:1000-1:5000
分子量	Calculated MW:54 kDa; Observed MW:54 kDa

抗原情報

遺伝子名	KRTHB3
別名	HB3; Hb-3; KRTHB3
遺伝子 ID	3889
SwissProt ID	P78385
免疫原	ヒト KRTHB3 の組み換えタンパク質

背景

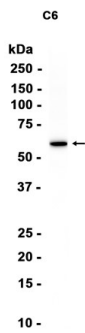
この遺伝子によってコードされるタンパク質は、ケラチン遺伝子ファミリーのメンバーです。タイプII毛髪ケラチンとして、タイプI

ケラチンとヘテロ二量体を形成して毛髪や爪を形成する塩基性タンパク質です。タイプ II 毛髪ケラチンは染色体 12q13 の領域にクラスターを形成し、構造の類似性に基づいて 2 つの異なるサブファミリーに分類されます。KRTHB1、KRTHB3、KRTHB6 からなるサブファミリーは、非常に関連が強いです。KRTHB2、KRTHB4、KRTHB5 を含むサブファミリーは、関連性が低いです。すべての毛髪ケラチンは毛包で発現しますが、この毛髪ケラチンは、KRTHB1 および KRTHB6 と同様に、主に毛皮質に存在します。[RefSeq 提供、2008 年 7 月]

研究分野

-

画像データ



KRTHB3 ウサギモノクローナル抗体を 1:1000 で使用した C6 細胞抽出物のウェスタンブロット分析。