

製品名: MRPS26 ウサギモノクローナル抗体**カタログ番号: AMRe87798**

研究使用のみ

概要

説明	組換えウサギモノクローナル抗体
宿主	うさぎ
応用	WB, ICC/IF
反応性	人間
標識	非共役
修飾	未修正
アイソタイプ	IgG
クローン性	モノクローナル
形態	液体
濃度	0.55mg/ml。本製品の濃度はロットによって異なる場合があります。
保存	アリコートし、-20°Cで保存してください（12ヶ月有効）。凍結/融解サイクルを避けてください。
輸送	氷袋
バッファー	50mM トリスグリシン（pH 7.4）、0.15M NaCl、40%グリセロール、0.01%アジ化ナトリウム、0.05%保護タンパク質を含む溶液で提供されます。受領日から12ヶ月間安定です。
精製	アフィニティー精製

応用

希釈倍率	WB 1:1000-1:5000, ICC/IF 1:100-1:200
分子量	Calculated MW:24 kDa; Observed MW:24 kDa

抗原情報

遺伝子名	MRPS26
別名	GI008; MRPS13; RPMS13; MRP-S13; MRP-S26; NY-BR-87; C20orf193; dJ534B8.3
遺伝子 ID	64949
SwissProt ID	Q9BYN8
免疫原	ヒト MRPS26 の組み換えタンパク質

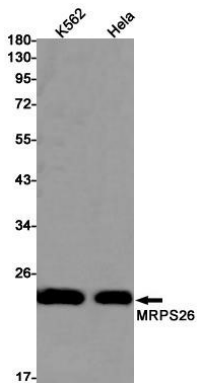
背景

哺乳類ミトコンドリアリボソームタンパク質は核遺伝子によってコードされ、ミトコンドリア内でのタンパク質合成を助けます。ミ

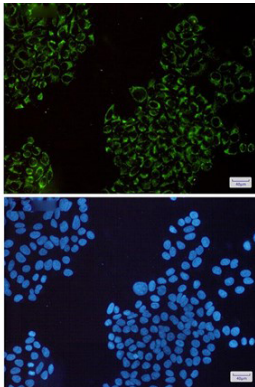
トコンドリアリボソーム (ミトリポソーム) は、小さな 28S サブユニットと大きな 39S サブユニットから構成されています。ミトコンドリアリボソームのタンパク質と rRNA の比率は、原核生物リボソームの約 75% と推定されていますが、原核生物リボソームではこの比率が逆転しています。哺乳類ミトリポソームと原核生物リボソームのもう一つの違いは、後者が 5S rRNA を含むことです。種によって、ミトリポソームを構成するタンパク質の配列は大きく異なり、場合によっては生化学的性質も異なるため、配列相同性による識別は容易ではありません。この遺伝子は 28S サブユニットタンパク質をコードしています。この遺伝子は、ゴナドトロピン放出ホルモン前駆体遺伝子に隣接し、その下流に位置しています。[RefSeq 提供、2008 年 7 月]

研究分野

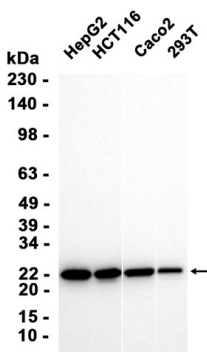
画像データ



MRPS26 抗体 (1:1000 希釈) を使用した K562、HeLa 細胞溶解物中の MRPS26 のウェスタンブロット検出。



AMRe87798 抗体 (緑) と DAPI (青) を使用した HeLa 細胞の免疫蛍光分析。



AMRe87798 を 1:1000 で使用して HepG2、HCT116、Caco2、293T 細胞抽出物のウェスタンブロット分析。

