

**製品名: TRF1 ウサギモノクローナル抗体****カタログ番号: AMRe87791**

研究使用のみ

**概要**

説明	組換えウサギモノクローナル抗体
宿主	うさぎ
応用	WB
反応性	ヒト、マウス
標識	非共役
修飾	未修正
アイソタイプ	IgG
クローン性	モノクローナル
形態	液体
濃度	-
保存	アリコートし、-20°Cで保存してください（12ヶ月有効）。凍結/融解サイクルを避けてください。
輸送	氷袋
バッファー	50mM トリスグリシン（pH 7.4）、0.15M NaCl、40%グリセロール、0.01%アジ化ナトリウム、0.05%保護タンパク質を含む溶液で提供されます。受領日から12ヶ月間安定です。
精製	アフィニティー精製

**応用**

希釈倍率	WB 1:1000-1:5000
分子量	Calculated MW:50 kDa; Observed MW:60 kDa

**抗原情報**

遺伝子名	TRF1
別名	TRF; PIN2; TRF1; TRBF1; t-TRF1; hTRF1-AS
遺伝子ID	7013
SwissProt ID	P54274
免疫原	ヒト TRF1 の合成ペプチド

**背景**

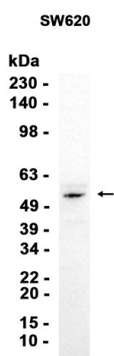
この遺伝子は、テロメア核タンパク質複合体の構成要素であるテロメア特異的タンパク質をコードしています。このタンパク質は細

胞周期を通してテロメアに存在し、テロメラーゼ阻害剤として機能し、シス方向に作用して個々の染色体末端の伸長を制限します。このタンパク質構造は、C末端の Myb モチーフ、N末端近傍の二量体形成ドメイン、および酸性 N 末端を含みます。この遺伝子の2つの転写産物は、選択的スプライシング産物です。[RefSeq 提供、2008年7月]

## 研究分野

-

## 画像データ



TRF1 ウサギモノクローナル抗体を 1:3000 で使用して、SW620 細胞抽出物のウエスタンブロット分析を行いました。