

製品名: SEC22B ウサギモノクローナル抗体**カタログ番号: AMRe87786**

研究使用のみ

概要

説明	組換えウサギモノクローナル抗体
宿主	うさぎ
応用	WB, ICC/IF, FC, IP
反応性	ヒト、マウス、ラット
標識	非共役
修飾	未修正
アイソタイプ	IgG
クローン性	モノクローナル
形態	液体
濃度	0.5mg/ml。本製品の濃度はロットによって異なる場合があります。
保存	アリコートし、-20°Cで保存してください（12ヶ月有効）。凍結/融解サイクルを避けてください。
輸送	氷袋
バッファー	50mM トリスグリシン（pH 7.4）、0.15M NaCl、40%グリセロール、0.01%アジ化ナトリウム、0.05%保護タンパク質を含む溶液で提供されます。受領日から12ヶ月間安定です。
精製	アフィニティー精製

応用

希釈倍率	WB 1:1000-1:5000, ICC/IF 1:50-1:200, FC 1:20-1:50, IP 1:20-1:50
分子量	Calculated MW:25 kDa; Observed MW:25 kDa

抗原情報

遺伝子名	SEC22B
別名	ERS-24; SEC22L1
遺伝子 ID	9554
SwissProt ID	O75396
免疫原	ヒト SEC22B の合成ペプチド

背景

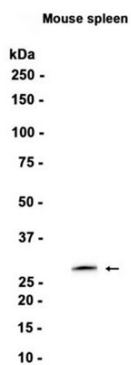
この遺伝子によってコードされるタンパク質は、小胞輸送タンパク質 SEC22 ファミリーのメンバーです。SNARE と複合体を形成し、

ER-ゴルジ体タンパク質輸送において役割を果たしていると考えられています。このタンパク質は、Mus musculus および Cricetus griseus のタンパク質と強い相同性を示します。[RefSeq 提供、2009年9月]

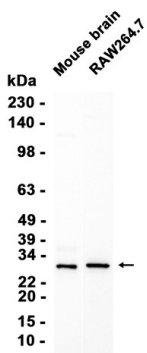
研究分野

-

画像データ



SEC22B ウサギモノクローナル抗体を 1:1000 で使用してマウスの脾臓組織抽出物をウェスタンブロット分析しました。



AMRe87786 を 1:1000 で使用して、RAW264.7 細胞およびマウス脳組織からの抽出物のウェスタンブロット分析を行いました。