

製品名: Lin28B ウサギモノクローナル抗体**カタログ番号: AMRe87762**

研究使用のみ

概要

説明	組換えウサギモノクローナル抗体
宿主	うさぎ
応用	WB, ICC/IF, FC, IP
反応性	人間
標識	非共役
修飾	未修正
アイソタイプ	IgG
クローン性	モノクローナル
形態	液体
濃度	-
保存	アリコートし、-20°Cで保存してください（12ヶ月有効）。凍結/融解サイクルを避けてください。
輸送	氷袋
バッファー	50mM トリスグリシン（pH 7.4）、0.15M NaCl、40%グリセロール、0.01%アジ化ナトリウム、0.05%保護タンパク質を含む溶液で提供されます。受領日から12ヶ月間安定です。
精製	アフィニティー精製

応用

希釈倍率	WB 1:500-1:2000, ICC/IF 1:100-1:200, FC 1:20-1:50, IP 1:20-1:50
分子量	Calculated MW:27 kDa; Observed MW:35 kDa

抗原情報

遺伝子名	Lin28B
別名	CSDD2
遺伝子 ID	389421
SwissProt ID	Q6ZN17
免疫原	ヒト Lin28B の組み換えタンパク質

背景

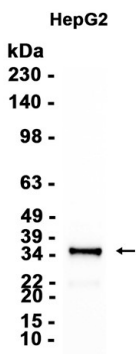
この遺伝子によってコードされるタンパク質は lin-28 ファミリーに属し、コールドショックドメインと一対の CCHC ジンクフィン

ガードメインの存在を特徴とする。この遺伝子は、精巣、胎児肝、胎盤、そして原発性ヒト腫瘍および癌細胞株において高発現している。この遺伝子は、3' UTR 部位を標的とするマイクロ RNA によって負に制御されており、原発性腫瘍におけるこの遺伝子の過剰発現は、let-7 ファミリーのマイクロ RNA の抑制と let-7 標的の抑制解除に関連しており、細胞の形質転換を促進する。 [RefSeq 提供、2012年6月]

研究分野

-

画像データ



Lin28B ウサギモノクローナル抗体を 1:1000 で使用して HepG2 細胞抽出物のウェスタンブロット分析を行いました。