

製品名: GC1q R ウサギモノクローナル抗体**カタログ番号: AMRe87743**

研究使用のみ

概要

説明	組換えウサギモノクローナル抗体
宿主	うさぎ
応用	WB,IHC
反応性	ヒト、マウス、ラット
標識	非共役
修飾	未修正
アイソタイプ	IgG
クローン性	モノクローナル
形態	液体
濃度	-
保存	アリコートし、-20°Cで保存してください（12ヶ月有効）。凍結/融解サイクルを避けてください。
輸送	氷袋
バッファー	50mM トリスグリシン（pH 7.4）、0.15M NaCl、40%グリセロール、0.01%アジ化ナトリウム、0.05%保護タンパク質を含む溶液で提供されます。受領日から12ヶ月間安定です。
精製	アフィニティー精製

応用

希釈倍率	WB 1:1000-1:5000,IHC 1:100-1:200
分子量	Calculated MW:31 kDa; Observed MW:31 kDa

抗原情報

遺伝子名	GC1q R
別名	p32; HABP1; gC1qR; GC1QBP; SF2p32; gC1Q-R
遺伝子 ID	708
SwissProt ID	Q07021
免疫原	ヒト GC1q R の合成ペプチド

背景

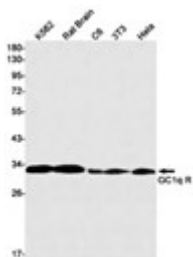
ヒト補体サブコンポーネント C1q は、C1r および C1s と会合して血清補体系の第一成分を形成します。この遺伝子によってコードさ

れるタンパク質は、C1q分子の球状頭部に結合し、C1の活性化を阻害することが知られています。このタンパク質は、プレ mRNA スプライシング因子 SF2 の p32 サブユニット、およびヒアルロン酸結合タンパク質としても同定されています。 [RefSeq 提供、2008 年 7 月]

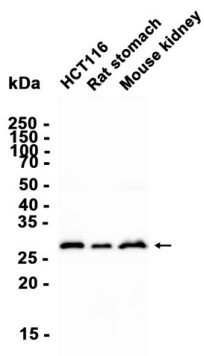
研究分野

-

画像データ



GC1q R 抗体 (1:1000 希釈) を使用した K562、ラット脳、C6、3T3、Hela 細胞溶解物中の GC1q R のウエスタン ブロット検出。



AMRe87743 を 1:4000 で使用して、HCT116 細胞およびラットの胃、マウスの腎臓組織からの抽出物のウエスタン ブロット分析を行いました。