

**製品名: PIGU ウサギモノクローナル抗体****カタログ番号: AMRe87676**

研究使用のみ

**概要**

説明	組換えウサギモノクローナル抗体
宿主	うさぎ
応用	WB,IHC
反応性	ヒト、マウス、ラット
標識	非共役
修飾	未修正
アイソタイプ	IgG
クローン性	モノクローナル
形態	液体
濃度	-
保存	アリコートし、-20°Cで保存してください（12ヶ月有効）。凍結/融解サイクルを避けてください。
輸送	氷袋
バッファー	50mM トリスグリシン（pH 7.4）、0.15M NaCl、40%グリセロール、0.01%アジ化ナトリウム、0.05%保護タンパク質を含む溶液で提供されます。受領日から12ヶ月間安定です。
精製	アフィニティー精製

**応用**

希釈倍率	WB 1:1000-1:5000,IHC 1:200-1:1000
分子量	Calculated MW:50 kDa; Observed MW:50 kDa

**抗原情報**

遺伝子名	PIGU
別名	GAB1; CDC91L1
遺伝子ID	128869, 228812, 353304
SwissProt ID	Q9H490, Q8K358, Q8CHJ1
免疫原	ヒト PIGU の合成ペプチド

**背景**

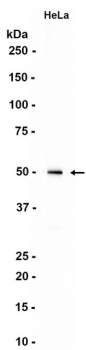
この遺伝子によってコードされるタンパク質は、細胞分裂制御に関与する可能性のある膜貫通タンパク質であるサッカロミセス・セ

レビシエ (*Saccharomyces cerevisiae*) の Cdc91 と相同性を示す。この遺伝子によってコードされるタンパク質は、タンパク質に GPI アンカーを付加する GPI トランスアミダーゼの 5 番目のサブユニットである。[RefSeq 提供、2008 年 7 月]

## 研究分野

-

## 画像データ



PIGU ウサギモノクローナル抗体を 1:1000 で使用した HeLa 細胞抽出物のウェスタンブロット分析。