

製品名: グリコーゲン合成酵素 1 ウサギモノクローナル抗体**カタログ番号: AMRe87580**

研究使用のみ

概要

説明	組換えウサギモノクローナル抗体
宿主	うさぎ
応用	WB
反応性	ヒト、マウス、ラット
標識	非共役
修飾	未修正
アイソタイプ	IgG
クローン性	モノクローナル
形態	液体
濃度	-
保存	アリコートし、-20°Cで保存してください（12ヶ月有効）。凍結/融解サイクルを避けてください。
輸送	氷袋
バッファー	50mM トリスグリシン（pH 7.4）、0.15M NaCl、40%グリセロール、0.01%アジ化ナトリウム、0.05%保護タンパク質を含む溶液で提供されます。受領日から12ヶ月間安定です。
精製	アフィニティー精製

応用

希釈倍率	WB 1:2000-1:20000
分子量	Calculated MW:84 kDa; Observed MW:90 kDa

抗原情報

遺伝子名	Glycogen Synthase 1
別名	GSY; GYS
遺伝子 ID	2997
SwissProt ID	P13807
免疫原	ヒトグリコーゲン合成酵素 1 の合成ペプチド

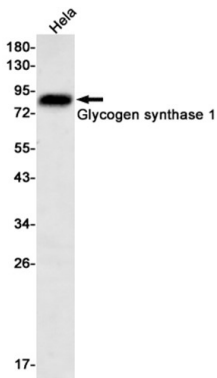
背景

この遺伝子によってコードされるタンパク質は、 α -1,4-グリコシド結合の形成を通じて、成長中のグリコーゲン分子へのグルコース

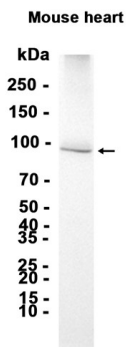
モノマーの付加を触媒する。この遺伝子の変異は、筋グリコーゲン貯蔵病と関連している。この遺伝子には、異なるアイソフォームをコードする選択的スプライシング転写バリエーションが見つかっている。[RefSeq 提供、2009年9月]

研究分野

画像データ



グリコーゲン合成酵素 1 抗体 (1:500 希釈) を使用した HeLa 細胞溶解物中のグリコーゲン合成酵素 1 のウェスタンブロット検出。



AMRe87580 を 1:5000 で使用してマウス心臓組織抽出物をウェスタンブロット分析しました。