

製品名: PP2A アルファ/ベータウサギモノクローナル抗体

カタログ番号: AMRe87528

研究使用のみ

概要

説明	組換えウサギモノクローナル抗体
宿主	うさぎ
応用	WB,IHC,ICC/IF,FC
反応性	ヒト、マウス、ラット
標識	非共役
修飾	未修正
アイソタイプ	IgG
クローン性	モノクローナル
形態	液体
濃度	-
保存	アリコートし、-20°Cで保存してください（12 ヶ月有効）。凍結/融解サイクルを避けてください。
輸送	氷袋
バッファー	50mM トリスグリシン（pH 7.4）、0.15M NaCl、40%グリセロール、0.01%アジ化ナトリウム、0.05%保護タンパク質を含む溶液で提供されます。受領日から 12 ヶ月間安定です。
精製	アフィニティー精製

応用

希釈倍率	WB 1:1000-1:5000,IHC 1:50-1:200,ICC/IF 1:20-1:50,FC 1:50-1:100
分子量	Calculated MW:36 kDa; Observed MW:36 kDa

抗原情報

遺伝子名	PP2A alpha/beta
別名	RP-C; PP2Ac; PP2CA; PP2Calpha
遺伝子 ID	5515
SwissProt ID	P67775
免疫原	ヒト PP2A アルファの合成ペプチド

背景

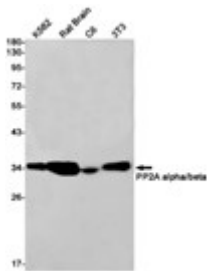
この遺伝子はホスファターゼ 2A の触媒サブユニットをコードしています。プロテインホスファターゼ 2A は、4つの主要なセリン/ス

レオニンホスファターゼの1つであり、細胞の成長と分裂の負の制御に関与しています。共通のヘテロ多量体コア酵素から成り、このコア酵素は触媒サブユニットと定常調節サブユニットから構成され、定常調節サブユニットは様々な調節サブユニットと会合しています。この遺伝子は、触媒サブユニットの α アイソフォームをコードしています。[RefSeq 提供、2008年7月]

研究分野

-

画像データ



PP2A アルファ/ベータ抗体 (1:1000 希釈) を使用した K562、ラット脳、C6、3T3 細胞溶解物中の PP2A アルファ/ベータのウエスタンブロット検出。

AMRe87528 を 1:1000 で使用して、HepG2、RAW264.7 細胞およびラット筋肉組織からの抽出物のウエスタンブロット分析を行いました。