

製品名: COPE ウサギモノクローナル抗体**カタログ番号: AMRe87521**

研究使用のみ

概要

説明	組換えウサギモノクローナル抗体
宿主	うさぎ
応用	WB,IHC,ICC/IF,FC
反応性	人間
標識	非共役
修飾	未修正
アイソタイプ	IgG
クローン性	モノクローナル
形態	液体
濃度	-
保存	アリコートし、-20°Cで保存してください（12ヶ月有効）。凍結/融解サイクルを避けてください。
輸送	氷袋
バッファー	50mM トリスグリシン（pH 7.4）、0.15M NaCl、40%グリセロール、0.01%アジ化ナトリウム、0.05%保護タンパク質を含む溶液で提供されます。受領日から12ヶ月間安定です。
精製	アフィニティー精製

応用

希釈倍率	WB 1:1000-1:5000,IHC 1:50-1:100,ICC/IF 1:20-1:50,FC 1:50-1:100
分子量	Calculated MW:35 kDa; Observed MW:35 kDa

抗原情報

遺伝子名	COPE
別名	epsilon-COP
遺伝子ID	11316
SwissProt ID	O14579
免疫原	ヒト COPE の合成ペプチド

背景

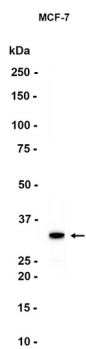
この遺伝子産物は、コートマータンパク質複合体のイプシロンサブユニットです。コートマーは細胞質タンパク質複合体であり、ジ

リジンモチーフに結合し、ゴルジ体の非クラスリン被覆小胞と可逆的に会合します。ゴルジ体膜からの出芽に必須であり、ジリジンタグタンパク質のゴルジ体から小胞体への逆行性輸送に不可欠です。コートマー複合体は、少なくとも α 、 β 、 β' 、 γ 、 δ 、 ϵ 、および ζ サブユニットで構成されています。異なるアイソフォームをコードする選択的スプライシングを受けた転写バリエーションが同定されています。[RefSeq 提供、2008年7月]

研究分野

-

画像データ



COPE ウサギモノクローナル抗体を 1:1000 で使用した MCF-7 細胞抽出物のウェスタンプロット分析。