

**製品名: CMTM6 ウサギモノクローナル抗体****カタログ番号: AMRe87519**

研究使用のみ

**概要**

説明	組換えウサギモノクローナル抗体
宿主	うさぎ
応用	WB,IHC,FC,IP
反応性	ヒト、マウス、ラット
標識	非共役
修飾	未修正
アイソタイプ	IgG
クローン性	モノクローナル
形態	液体
濃度	-
保存	アリコートし、-20°Cで保存してください（12 ヶ月有効）。凍結/融解サイクルを避けてください。
輸送	氷袋
バッファー	50mM トリスグリシン（pH 7.4）、0.15M NaCl、40%グリセロール、0.01%アジ化ナトリウム、0.05%保護タンパク質を含む溶液で提供されます。受領日から 12 ヶ月間安定です。
精製	アフィニティー精製

**応用**

希釈倍率	WB 1:500-1:2000,IHC 1:200-1:2000,FC 1:200-1:500,IP 1:20-1:50
分子量	Calculated MW:20 kDa; Observed MW:20 kDa

**抗原情報**

遺伝子名	CMTM6
別名	CKLFSF6; PRO2219
遺伝子 ID	54918
SwissProt ID	Q9NX76
免疫原	ヒト CMTM6 の合成ペプチド

**背景**

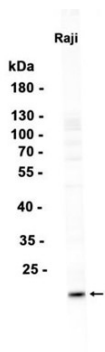
この遺伝子は、ケモカイン様因子遺伝子スーパーファミリーに属します。このファミリーは、ケモカインおよび膜貫通型 4 スーパー

ファミリーに類似する新規ファミリーです。この遺伝子は、3番染色体上のクラスターに位置する複数のケモカイン様因子遺伝子の1つです。この遺伝子は多くの組織で広く発現していますが、コードされているタンパク質の正確な機能は不明です。[RefSeq提供、2008年7月]

## 研究分野

-

## 画像データ



CMTM6 ウサギモノクローナル抗体を 1:1000 で使用した Raji 細胞抽出物のウェスタンブロット分析。