

製品名: CLEC4C ウサギモノクローナル抗体**カタログ番号: AMRe87517**

研究使用のみ

概要

説明	組換えウサギモノクローナル抗体
宿主	うさぎ
応用	WB,IHC
反応性	人間
標識	非共役
修飾	未修正
アイソタイプ	IgG
クローン性	モノクローナル
形態	液体
濃度	0.5mg/ml。本製品の濃度はロットによって異なる場合があります。
保存	アリコートし、-20°Cで保存してください（12ヶ月有効）。凍結/融解サイクルを避けてください。
輸送	氷袋
バッファー	50mM トリスグリシン（pH 7.4）、0.15M NaCl、40%グリセロール、0.01%アジ化ナトリウム、0.05%保護タンパク質を含む溶液で提供されます。受領日から12ヶ月間安定です。
精製	アフィニティー精製

応用

希釈倍率	WB 1:500-1:2000,IHC 1:200-1:2000
分子量	Calculated MW:25 kDa; Observed MW:37 kDa

抗原情報

遺伝子名	CLEC4C
別名	DLEC; HECL; BDCA2; CD303; BDCA-2; CLECSF7; CLECSF11; PRO34150
遺伝子 ID	170482
SwissProt ID	Q8WTT0
免疫原	ヒト CLEC4C の組み換えタンパク質

背景

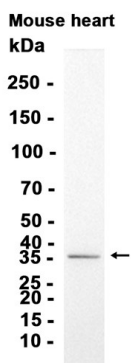
この遺伝子は、C型レクチン/C型レクチン様ドメイン（CTL/CTLD）スーパーファミリーのメンバーをコードしています。このファミ

リーのメンバーは共通のタンパク質フォールドを共有し、細胞接着、細胞間シグナル伝達、糖タンパク質のターンオーバー、炎症および免疫応答における役割など、多様な機能を有しています。コードされている 2 型膜貫通タンパク質は、樹状細胞の機能に関与している可能性があります。この遺伝子には、異なるアイソフォームをコードする 2 つの転写バリエーションが同定されています。[RefSeq 提供、2008 年 7 月]

研究分野

-

画像データ



CLEC4C ウサギモノクローナル抗体を 1:1000 で使用してマウス心臓組織抽出物のウエスタンブロット分析を行いました。