

製品名: CD20 ウサギモノクローナル抗体**カタログ番号: AMRe87453**

研究使用のみ

概要

説明	組換えウサギモノクローナル抗体
宿主	うさぎ
応用	WB,IHC,ICC/IF,FC,IP
反応性	人間
標識	非共役
修飾	未修正
アイソタイプ	IgG
クローン性	モノクローナル
形態	液体
濃度	-
保存	アリコートし、-20°Cで保存してください（12ヶ月有効）。凍結/融解サイクルを避けてください。
輸送	氷袋
バッファー	50mM トリスグリシン（pH 7.4）、0.15M NaCl、40%グリセロール、0.01%アジ化ナトリウム、0.05%保護タンパク質を含む溶液で提供されます。受領日から12ヶ月間安定です。
精製	アフィニティー精製

応用

希釈倍率	WB 1:1000-1:5000,IHC 1:50-1:200,ICC/IF 1:10-1:50,FC 1:100-1:200,IP 1:20-1:50
分子量	Calculated MW:33 kDa; Observed MW:33 kDa

抗原情報

遺伝子名	CD20
別名	B1; S7; Bp35; CD20; CVID5; MS4A2; LEU-16
遺伝子 ID	931
SwissProt ID	P11836
免疫原	ヒト CD20 の合成ペプチド

背景

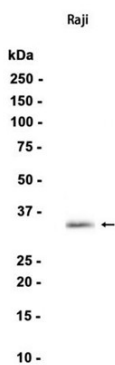
この遺伝子は膜貫通型 4A 遺伝子ファミリーのメンバーをコードしています。この新生タンパク質ファミリーのメンバーは、共通の構

造的特徴と類似したイントロン/エクソンスプライス境界を特徴とし、造血細胞と非リンパ組織において独自の発現パターンを示します。この遺伝子は、B細胞から形質細胞への分化と発達に関与するBリンパ球表面分子をコードしています。このファミリーメンバーは、ファミリーメンバーのクラスターの一つである11q12に局在しています。この遺伝子の選択的スプライシングにより、同じタンパク質をコードする2つの転写産物バリエーションが生じます。[RefSeq提供、2008年7月]

研究分野

-

画像データ



CD20 ウサギモノクローナル抗体を 1:1000 で使用した Raji 細胞抽出物のウエスタンブロット分析。