

**製品名: MEF2B ウサギモノクローナル抗体****カタログ番号: AMRe87394**

研究使用のみ

**概要**

説明	組換えウサギモノクローナル抗体
宿主	うさぎ
応用	WB,IHC,FC,IP
反応性	人間
標識	非共役
修飾	未修正
アイソタイプ	IgG
クローン性	モノクローナル
形態	液体
濃度	-
保存	アリコートし、-20°Cで保存してください（12ヶ月有効）。凍結/融解サイクルを避けてください。
輸送	氷袋
バッファー	50mM トリスグリシン（pH 7.4）、0.15M NaCl、40%グリセロール、0.01%アジ化ナトリウム、0.05%保護タンパク質を含む溶液で提供されます。受領日から12ヶ月間安定です。
精製	アフィニティー精製

**応用**

希釈倍率	WB 1:500-1:2000,IHC 1:200-1:500,FC 1:200-1:500,IP 1:20-1:50
分子量	Calculated MW:39 kDa; Observed MW:

**抗原情報**

遺伝子名	MEF2B
別名	RSRFR2
遺伝子ID	100271849
SwissProt ID	Q02080
免疫原	ヒト MEF2B の組み換えタンパク質

**背景**

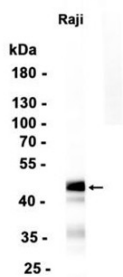
この遺伝子産物は、DNA 結合タンパク質の MADS/MEF2 ファミリーのメンバーです。このタンパク質は、平滑筋ミオシン重鎖遺伝

子の発現を含む遺伝子発現を制御すると考えられています。この領域は選択的スプライシングを強く受けており、重複しない2つの遺伝子座 (GeneID 729991 と 100271849) を支持する転写産物と、両遺伝子座にまたがる多数のリードスルー転写産物 (GeneID 4207 としてアノテーション) が存在します。このタンパク質の複数のアイソフォームは、この遺伝子座、または GeneID 4207 にアノテーションされたリードスルー転写産物のいずれかから発現しています。[RefSeq 提供、2014年1月]

## 研究分野

-

## 画像データ



MEF2B ウサギモノクローナル抗体を 1:1000 で使用した Raji 細胞抽出物のウェスタンブロット分析。