

製品名: IGFBP6 ウサギモノクローナル抗体**カタログ番号: AMRe87282**

研究使用のみ

概要

説明	組換えウサギモノクローナル抗体
宿主	うさぎ
応用	WB,ICC/IF,FC
反応性	人間
標識	非共役
修飾	未修正
アイソタイプ	IgG
クローン性	モノクローナル
形態	液体
濃度	-
保存	アリコートし、-20°Cで保存してください（12ヶ月有効）。凍結/融解サイクルを避けてください。
輸送	氷袋
バッファー	50mM トリスグリシン（pH 7.4）、0.15M NaCl、40%グリセロール、0.01%アジ化ナトリウム、0.05%保護タンパク質を含む溶液で提供されます。受領日から12ヶ月間安定です。
精製	アフィニティー精製

応用

希釈倍率	WB 1:500-1:2000,ICC/IF 1:100-1:200,FC 1:200-1:500
分子量	Calculated MW:25 kDa; Observed MW:35 kDa

抗原情報

遺伝子名	IGFBP6
別名	IBP6
遺伝子ID	3489
SwissProt ID	P24592
免疫原	ヒトIGFBP6の組み換えタンパク質

背景

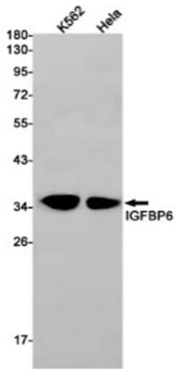
IGF結合タンパク質はIGFの半減期を延長させ、細胞培養におけるIGFの増殖促進効果を阻害または促進することが示されています。

す。IGF と細胞表面受容体との相互作用を変化させます。

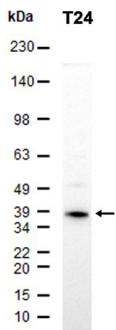
研究分野

-

画像データ



IGFBP6 抗体 (1:1000 希釈) を使用した K562、HeLa 細胞溶解物中の IGFBP6 のウェスタンブロット検出。



AMRe87282 を 1:1000 で使用した T24 細胞抽出物のウェスタンブロット分析。