

## 製品名: CRMP1 ウサギモノクローナル抗体

カタログ番号: AMRe87261

研究使用のみ

### 概要

説明	組換えウサギモノクローナル抗体
宿主	うさぎ
応用	WB,IHC,ICC/IF,FC,IP
反応性	ヒト、マウス、ラット
標識	非共役
修飾	未修正
アイソタイプ	IgG
クローン性	モノクローナル
形態	液体
濃度	0.15mg/ml。本製品の濃度はロットによって異なる場合があります。
保存	アリコートし、-20°Cで保存してください（12ヶ月有効）。凍結/融解サイクルを避けてください。
輸送	氷袋
バッファー	50mM トリスグリシン（pH 7.4）、0.15M NaCl、40%グリセロール、0.01%アジ化ナトリウム、0.05%保護タンパク質を含む溶液で提供されます。受領日から12ヶ月間安定です。
精製	アフィニティー精製

### 応用

希釈倍率	WB 1:500-1:2000,IHC 1:1000-1:5000,ICC/IF 1:200-1:500,FC 1:20-1:50,IP 1:20-1:50
分子量	Calculated MW:62,74 kDa; Observed MW:62,74 kDa

### 抗原情報

遺伝子名	CRMP1
別名	DRP1; DRP-1; CRMP-1; DPYSL1; ULIP-3
遺伝子 ID	1400
SwissProt ID	Q14194
免疫原	ヒト CRMP1 の合成ペプチド

### 背景

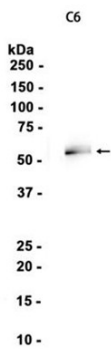
この遺伝子は、神経系でのみ発現する細胞質リン酸化タンパク質ファミリーのメンバーをコードしています。コードされているタン

パク質は、神経発生におけるセマフォリン誘導性成長円錐の崩壊に関与するセマフォリンシグナル伝達経路の一部であると考えられています。選択的スプライシングにより、複数の転写産物バリエーションが生じます。[RefSeq 提供、2008年7月]

## 研究分野

-

## 画像データ



CRMP1 ウサギモノクローナル抗体を 1:1000 で使用した C6 細胞抽出物のウェスタンブロット分析。