

**製品名: MATH1/HATH1 ウサギモノクローナル抗体****カタログ番号: AMRe87258**

研究使用のみ

**概要**

説明	組換えウサギモノクローナル抗体
宿主	うさぎ
応用	WB
反応性	ヒト、マウス、ラット
標識	非共役
修飾	未修正
アイソタイプ	IgG
クローン性	モノクローナル
形態	液体
濃度	-
保存	アリコートし、-20°Cで保存してください（12ヶ月有効）。凍結/融解サイクルを避けてください。
輸送	氷袋
バッファー	50mM トリスグリシン（pH 7.4）、0.15M NaCl、40%グリセロール、0.01%アジ化ナトリウム、0.05%保護タンパク質を含む溶液で提供されます。受領日から12ヶ月間安定です。
精製	アフィニティー精製

**応用**

希釈倍率	WB 1:500-1:2000
分子量	Calculated MW:38 kDa; Observed MW:38 kDa

**抗原情報**

遺伝子名	MATH1/HATH1
別名	ATH1; HATH1; MATH-1; bHLHa14
遺伝子 ID	474
SwissProt ID	Q92858
免疫原	ヒト MATH1/HATH1 の合成ペプチド

**背景**

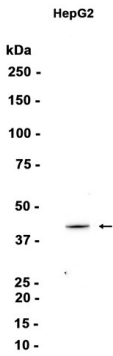
このタンパク質は、転写因子のベーシックヘリックスループヘリックス（BHLH）ファミリーに属し、E47とともにEボックス依存性

転写を活性化する。[RefSeq 提供、2008 年 7 月]

## 研究分野

-

## 画像データ



MATH1/HATH1 ウサギモノクローナル抗体を 1:1000 で使用した A549 細胞抽出物のウェスタンブロット分析。