

**製品名: クローディン 3 ウサギモノクローナル抗体****カタログ番号: AMRe87212**

研究使用のみ

**概要**

説明	組換えウサギモノクローナル抗体
宿主	うさぎ
応用	WB,IHC,ICC/IF,FC,IP
反応性	人間
標識	非共役
修飾	未修正
アイソタイプ	IgG
クローン性	モノクローナル
形態	液体
濃度	-
保存	アリコートし、-20°Cで保存してください（12 ヶ月有効）。凍結/融解サイクルを避けてください。
輸送	氷袋
バッファー	50mM トリスグリシン（pH 7.4）、0.15M NaCl、40%グリセロール、0.01%アジ化ナトリウム、0.05%保護タンパク質を含む溶液で提供されます。受領日から 12 ヶ月間安定です。
精製	アフィニティー精製

**応用**

希釈倍率	WB 1:500-1:2000,IHC 1:100-1:200,ICC/IF 1:100-1:200,FC 1:20-1:50,IP 1:20-1:50
分子量	Calculated MW:23 kDa; Observed MW:20 kDa

**抗原情報**

遺伝子名	Claudin 3
別名	RVP1; HRVP1; C7orf1; CPE-R2; CPETR2
遺伝子 ID	1365
SwissProt ID	O15551
免疫原	ヒトクローディン 3 の合成ペプチド

**背景**

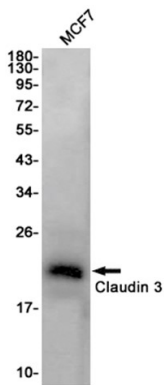
タイトジャンクションは、上皮細胞または内皮細胞シートにおける細胞間接着の一形態であり、細胞の周囲に連続的なシールを形成

し、溶質や水が細胞間空間を自由に通過するのを防ぐ物理的な障壁として機能します。これらのジャンクションは、外側を向く細胞質リーフレットに連続したネットワーク鎖の集合体と、内側を向く細胞質外リーフレットに相補的な溝で構成されています。このイントロンを含まない遺伝子によってコードされるタンパク質は、クローディングファミリーに属し、膜貫通タンパク質であり、タイトジャンクション鎖の構成要素です。また、ウェルシュ菌エンテロトキシンに対する低親和性受容体でもあり、ラットで発見された推定アポトーシス関連タンパク質とアミノ酸配列の相同性を有しています。[RefSeq 提供、2008年7月]

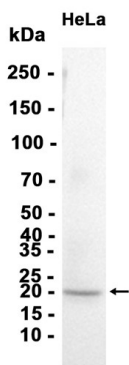
## 研究分野

-

## 画像データ



Claudin 3 抗体 (1:1000 希釈) を使用した MCF7 細胞溶解物中の Claudin 3 のウェスタンブロット検出。



AMRe87212 を 1:1000 で使用して HeLa 細胞抽出物をウェスタンブロット分析しました。