

**製品名: EpCAM ウサギモノクローナル抗体****カタログ番号: AMRe87183**

研究使用のみ

**概要**

説明	組換えウサギモノクローナル抗体
宿主	うさぎ
応用	WB
反応性	ヒト、マウス、ラット
標識	非共役
修飾	未修正
アイソタイプ	IgG
クローン性	モノクローナル
形態	液体
濃度	-
保存	アリコートし、-20°Cで保存してください（12ヶ月有効）。凍結/融解サイクルを避けてください。
輸送	氷袋
バッファー	50mM トリスグリシン（pH 7.4）、0.15M NaCl、40%グリセロール、0.01%アジ化ナトリウム、0.05%保護タンパク質を含む溶液で提供されます。受領日から12ヶ月間安定です。
精製	アフィニティー精製

**応用**

希釈倍率	WB 1:1000-1:5000
分子量	Calculated MW:35 kDa; Observed MW:40 kDa

**抗原情報**

遺伝子名	EpCAM
別名	ESA; KSA; M4S1; MK-1; DIAR5; EGP-2; EGP40; KS1/4; MIC18; TROP1; EGP314; HNPCC8; TACSTD1
遺伝子 ID	4072
SwissProt ID	P16422
免疫原	ヒト EpCAM の合成ペプチド

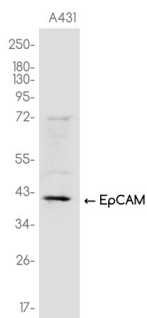
**背景**

この遺伝子は癌関連抗原をコードし、少なくとも2つのI型膜タンパク質を含むファミリーに属します。この抗原はほとんどの正常上皮細胞および消化管癌に発現し、同型のカルシウム非依存性細胞接着分子として機能します。この抗原は、ヒト癌に対する免疫療法の標的として用いられています。この遺伝子の変異は、先天性房状腸症を引き起こします。[RefSeq 提供、2008年12月]

## 研究分野

-

## 画像データ



EpCAM ウサギモノクローナル抗体を 1:1000 で使用した A431 細胞抽出物のウェスタンブロット分析。