

**製品名: インテグリン  $\beta$ 3 ウサギモノクローナル抗体****カタログ番号: AMRe87131**

研究使用のみ

**概要**

説明	組換えウサギモノクローナル抗体
宿主	うさぎ
応用	WB,FC,IP
反応性	ヒト、マウス、ラット
標識	非共役
修飾	未修正
アイソタイプ	IgG
クローン性	モノクローナル
形態	液体
濃度	-
保存	アリコートし、 $-20^{\circ}\text{C}$ で保存してください（12ヶ月有効）。凍結/融解サイクルを避けてください。
輸送	氷袋
バッファー	50mM トリスグリシン（pH 7.4）、0.15M NaCl、40%グリセロール、0.01%アジ化ナトリウム、0.05%保護タンパク質を含む溶液で提供されます。受領日から12ヶ月間安定です。
精製	アフィニティー精製

**応用**

希釈倍率	WB 1:500-1:2000,FC 1:20-1:50,IP 1:20-1:50
分子量	Calculated MW:87 kDa; Observed MW:100 kDa

**抗原情報**

遺伝子名	Integrin beta 3
別名	GT; CD61; GP3A; BDPLT2; GPIIIa; BDPLT16
遺伝子 ID	3690
SwissProt ID	P05106
免疫原	ヒトインテグリン $\beta$ 3 の合成ペプチド

**背景**

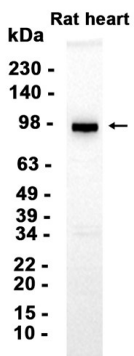
ITGB3 タンパク質産物は、インテグリン  $\beta$ 鎖  $\beta$ 3 です。インテグリンは、 $\alpha$ 鎖と  $\beta$ 鎖からなる細胞表面の必須タンパク質です。特定の

鎖は複数のパートナーと結合し、異なるインテグリンを形成します。インテグリン  $\beta 3$  は、血小板において  $\alpha IIb$  鎖とともに存在します。インテグリンは、細胞接着だけでなく、細胞表面を介したシグナル伝達にも関与することが知られています。[RefSeq 提供、2008年7月]

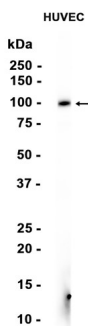
## 研究分野

-

## 画像データ



インテグリン ベータ 3 ウサギ モノクローナル抗体を 1:1000 で使用したラット心臓組織抽出物のウェスタン ブロット分析。



AMRe87131 を 1:1000 で使用した HUVEC 細胞抽出物のウェスタン ブロット分析。