

**製品名: YWHAE ウサギモノクローナル抗体****カタログ番号: AMRe87129**

研究使用のみ

**概要**

説明	組換えウサギモノクローナル抗体
宿主	うさぎ
応用	WB, ICC/IF, FC
反応性	ヒト、マウス、ラット
標識	非共役
修飾	未修正
アイソタイプ	IgG
クローン性	モノクローナル
形態	液体
濃度	-
保存	アリコートし、-20°Cで保存してください（12ヶ月有効）。凍結/融解サイクルを避けてください。
輸送	氷袋
バッファー	50mM トリスグリシン（pH 7.4）、0.15M NaCl、40%グリセロール、0.01%アジ化ナトリウム、0.05%保護タンパク質を含む溶液で提供されます。受領日から12ヶ月間安定です。
精製	アフィニティー精製

**応用**

希釈倍率	WB 1:1000-1:5000, ICC/IF 1:100-1:200, FC 1:100-1:1000
分子量	Calculated MW:29 kDa; Observed MW:29 kDa

**抗原情報**

遺伝子名	YWHAE
別名	MDS; HEL2; MDCR; KCIP-1; 14-3-3E
遺伝子ID	7531
SwissProt ID	P62258
免疫原	ヒト YWHAE の合成ペプチド

**背景**

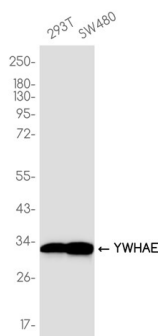
この遺伝子産物は、ホスホセリン含有タンパク質に結合してシグナル伝達を媒介する 14-3-3 タンパク質ファミリーに属します。この

高度に保存されたタンパク質ファミリーは植物と哺乳類の両方に存在し、このタンパク質はマウス相同遺伝子と 100%同一です。CDC25 ホスファターゼ、RAF1、IRS1 タンパク質と相互作用することから、細胞分裂やインスリン感受性の調節など、シグナル伝達に関連する多様な生化学的活性に関与していることが示唆されています。また、小細胞肺がんの病因にも関与していることが示唆されています。この遺伝子には、タンパク質コード型と非タンパク質コードの 2 つの転写バリエーションが見つっています。[RefSeq 提供、2008 年 8 月]

## 研究分野

-

## 画像データ



YWHAE ウサギモノクローナル抗体を 1:1000 で使用して、293T、SW480 細胞抽出物のウエスタンブロット分析を行いました。