

製品名: インボルクリンウサギモノクローナル抗体**カタログ番号:** AMRe87092

研究使用のみ

概要

説明	組換えウサギモノクローナル抗体
宿主	うさぎ
応用	WB,FC
反応性	人間
標識	非共役
修飾	未修正
アイソタイプ	IgG
クローン性	モノクローナル
形態	液体
濃度	-
保存	アリコートし、-20°Cで保存してください（12ヶ月有効）。凍結/融解サイクルを避けてください。
輸送	氷袋
バッファー	50mM トリスグリシン（pH 7.4）、0.15M NaCl、40%グリセロール、0.01%アジ化ナトリウム、0.05%保護タンパク質を含む溶液で提供されます。受領日から12ヶ月間安定です。
精製	アフィニティー精製

応用

希釈倍率	WB 1:2000-1:20000,FC 1:20-1:50
分子量	Calculated MW:69 kDa; Observed MW:118 kDa

抗原情報

遺伝子名	Involucrin
別名	IVL
遺伝子ID	3713
SwissProt ID	P07476
免疫原	ヒトインボルクリンの合成ペプチド

背景

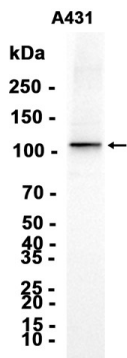
ケラチノサイトの架橋エンベロープの構成要素であるインボルクリンは細胞質に存在し、トランスグルタミナーゼによって膜タンパ

ク質に架橋される。この遺伝子は、カルパクチンI軽鎖、トリコヒアリン、プロフィラグリン、ロリクリン、カルサイクリンとともに、1q21にマッピングされている。[RefSeq提供、2008年7月]

研究分野

-

画像データ



1:5000 の Involucrin ウサギモノクローナル抗体を使用した A431 細胞抽出物のウェスタンブロット分析。