

**製品名: MEF2BNB ウサギモノクローナル抗体****カタログ番号: AMRe87050**

研究使用のみ

**概要**

説明	組換えウサギモノクローナル抗体
宿主	うさぎ
応用	WB
反応性	ヒト、マウス、ラット
標識	非共役
修飾	未修正
アイソタイプ	IgG
クローン性	モノクローナル
形態	液体
濃度	-
保存	アリコートし、-20°Cで保存してください（12ヶ月有効）。凍結/融解サイクルを避けてください。
輸送	氷袋
バッファー	50mM トリスグリシン（pH 7.4）、0.15M NaCl、40%グリセロール、0.01%アジ化ナトリウム、0.05%保護タンパク質を含む溶液で提供されます。受領日から12ヶ月間安定です。
精製	アフィニティー精製

**応用**

希釈倍率	WB 1:1000-1:5000
分子量	Calculated MW:13 kDa; Observed MW:13 kDa

**抗原情報**

遺伝子名	MEF2BNB
別名	MEF2BNB
遺伝子ID	729991
SwissProt ID	Q96FH0
免疫原	ヒト MEF2BNB の組み換えタンパク質

**背景**

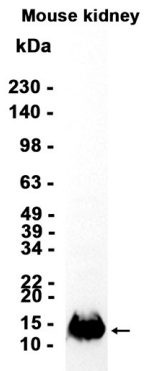
BORC 複合体の一部として、リソソームの移動と細胞周縁部への局在に関与している可能性がある。リソソームの細胞質側に結合す

る BORG 複合体は、ARL8B をリクルートし、リソソームを微小管プラス端指向性キネシンモーターに結合させる可能性がある。

## 研究分野

-

## 画像データ



MEF2BNB ウサギモノクローナル抗体を 1:1000 で使用してマウス腎臓組織抽出物のウエスタンブロット分析を行いました。