

製品名: LIME ウサギモノクローナル抗体**カタログ番号: AMRe87043**

研究使用のみ

概要

説明	組換えウサギモノクローナル抗体
宿主	うさぎ
応用	WB,IHC
反応性	人間
標識	非共役
修飾	未修正
アイソタイプ	IgG
クローン性	モノクローナル
形態	液体
濃度	1.9mg/ml。本製品の濃度はロットによって異なる場合があります。
保存	アリコートし、-20°Cで保存してください（12ヶ月有効）。凍結/融解サイクルを避けてください。
輸送	氷袋
バッファー	50mM トリスグリシン（pH 7.4）、0.15M NaCl、40%グリセロール、0.01%アジ化ナトリウム、0.05%保護タンパク質を含む溶液で提供されます。受領日から12ヶ月間安定です。
精製	アフィニティー精製

応用

希釈倍率	WB 1:1000-1:5000,IHC 1:200-1:2000
分子量	Calculated MW:31 kDa; Observed MW:31 kDa

抗原情報

遺伝子名	LIME
別名	LIME; dJ583P15.4
遺伝子 ID	54923
SwissProt ID	Q9H400
免疫原	ヒト LIME の組み換えタンパク質

背景

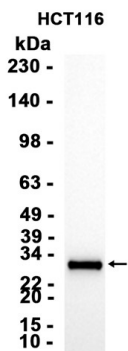
この遺伝子は、Src ファミリーキナーゼである Lck および Lyn との結合を介して、T 細胞受容体および B 細胞受容体の刺激を下流のシ

グナル伝達経路に結びつける膜貫通アダプタータンパク質をコードしています。この遺伝子の選択的スプライシングにより、複数の転写バリエーションが生じます。[RefSeq 提供、2015年3月]

研究分野

-

画像データ



LIME ウサギモノクローナル抗体を 1:1000 で使用した HCT116 細胞抽出物のウェスタンブロット分析。