

製品名: KIF1A ウサギモノクローナル抗体**カタログ番号: AMRe87015**

研究使用のみ

概要

説明	組換えウサギモノクローナル抗体
宿主	うさぎ
応用	WB, ICC/IF, FC, IP
反応性	人間、ネズミ
標識	非共役
修飾	未修正
アイソタイプ	IgG
クローン性	モノクローナル
形態	液体
濃度	-
保存	アリコートし、-20°Cで保存してください（12ヶ月有効）。凍結/融解サイクルを避けてください。
輸送	氷袋
バッファー	50mM トリスグリシン（pH 7.4）、0.15M NaCl、40%グリセロール、0.01%アジ化ナトリウム、0.05%保護タンパク質を含む溶液で提供されます。受領日から12ヶ月間安定です。
精製	アフィニティー精製

応用

希釈倍率	WB 1:1000-1:5000, ICC/IF 1:100-1:200, FC 1:50-1:200, IP 1:50-1:100
分子量	Calculated MW:191 kDa; Observed MW:191 kDa

抗原情報

遺伝子名	KIF1A
別名	ATSV; MRD9; HSN2C; SPG30; UNC104; C2orf20
遺伝子 ID	547
SwissProt ID	Q12756
免疫原	ヒト KIF1A の合成ペプチド

背景

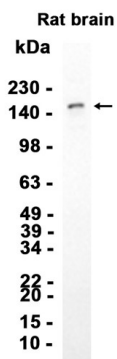
この遺伝子によってコードされるタンパク質はキネシンファミリーに属し、軸索微小管に沿って膜状細胞小器官を輸送する順行性

モータータンパク質として機能します。この遺伝子座の変異は、痙性対麻痺-30 および遺伝性感覚ニューロパチー IIC と関連付けられています。異なるアイソフォームをコードする選択的スプライシング転写バリエーションが報告されています。 [RefSeq 提供、2012年4月]

研究分野

-

画像データ



KIF1A ウサギモノクローナル抗体を 1:2000 で使用してラット脳組織抽出物のウエスタンブロット分析を行いました。