

製品名: ナトリウム利尿ペプチド受容体 C ウサギモノクローナル抗体**カタログ番号: AMRe86990**

研究使用のみ

概要

説明	組換えウサギモノクローナル抗体
宿主	うさぎ
応用	WB,FC
反応性	ヒト、マウス、ラット
標識	非共役
修飾	未修正
アイソタイプ	IgG
クローン性	モノクローナル
形態	液体
濃度	-
保存	アリコートし、-20°Cで保存してください（12ヶ月有効）。凍結/融解サイクルを避けてください。
輸送	氷袋
バッファー	50mM トリスグリシン（pH 7.4）、0.15M NaCl、40%グリセロール、0.01%アジ化ナトリウム、0.05%保護タンパク質を含む溶液で提供されます。受領日から12ヶ月間安定です。
精製	アフィニティー精製

応用

希釈倍率	WB 1:1000-1:5000,FC 1:100-1:500
分子量	Calculated MW:60 kDa; Observed MW:70 kDa

抗原情報

遺伝子名	Natriuretic Peptide Receptor C
別名	NPRC; ANP-C; ANPRC; NPR-C; ANPR-C; GUCY2B; C5orf23
遺伝子 ID	4883
SwissProt ID	P17342
免疫原	ヒトナトリウム利尿ペプチド受容体 C の合成ペプチド

背景

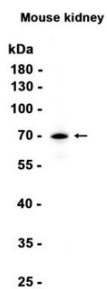
この遺伝子は、3種類のナトリウム利尿ペプチド受容体のうちの1つをコードしています。ナトリウム利尿ペプチドは、血液量と血

圧、肺高血圧、心機能、そしていくつかの代謝および成長過程を調節する小さなペプチドです。この遺伝子産物は、受容体へのエンドサイトーシスを介して循環血中および細胞外のナトリウム利尿ペプチドを除去する役割を担うナトリウム利尿ペプチド受容体をコードしています。この遺伝子には、異なるアイソフォームをコードする複数の転写バリエーションが見つっています。[RefSeq 提供、2011年2月]

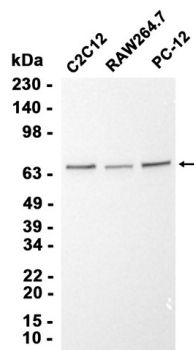
研究分野

-

画像データ



1:1000 のナトリウム利尿ペプチド受容体 C ウサギモノクローナル抗体を使用したマウス腎臓組織抽出物のウェスタンブロット分析。



AMRe86990 を 1:1000 で使用して、C2C12、RAW264.7、PC-12 細胞からの抽出物をウェスタンブロット分析しました。