

製品名: LAMP2A ウサギモノクローナル抗体**カタログ番号: AMRe86977**

研究使用のみ

概要

説明	組換えウサギモノクローナル抗体
宿主	うさぎ
応用	WB,IHC,FC,IP
反応性	ヒト、マウス、ラット
標識	非共役
修飾	未修正
アイソタイプ	IgG
クローン性	モノクローナル
形態	液体
濃度	0.55mg/ml。本製品の濃度はロットによって異なる場合があります。
保存	アリコートし、-20°Cで保存してください（12ヶ月有効）。凍結/融解サイクルを避けてください。
輸送	氷袋
バッファー	50mM トリスグリシン（pH 7.4）、0.15M NaCl、40%グリセロール、0.01%アジ化ナトリウム、0.05%保護タンパク質を含む溶液で提供されます。受領日から12ヶ月間安定です。
精製	アフィニティー精製

応用

希釈倍率	WB 1:500-1:2000,IHC 1:20-1:100,FC 1:100-1:200,IP 1:20-1:50
分子量	Calculated MW:45 kDa; Observed MW:110 kDa

抗原情報

遺伝子名	LAMP2A
別名	LAMPB; CD107b; LAMP-2; LGP-96; LGP110
遺伝子 ID	3920
SwissProt ID	P13473
免疫原	ヒト LAMP2A の合成ペプチド

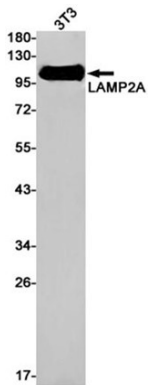
背景

この遺伝子によってコードされるタンパク質は、膜糖タンパク質ファミリーの一員です。この糖タンパク質は、セレクトリンに糖鎖リ

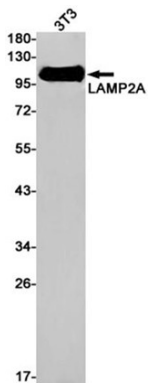
ガンドを供給します。腫瘍細胞の転移に関与している可能性があります。また、リソソームの保護、維持、接着にも機能している可能性があります。この遺伝子の選択的スプライシングにより、異なるタンパク質をコードする複数の転写産物バリエーションが生じます。[RefSeq 提供、2008年7月]

研究分野

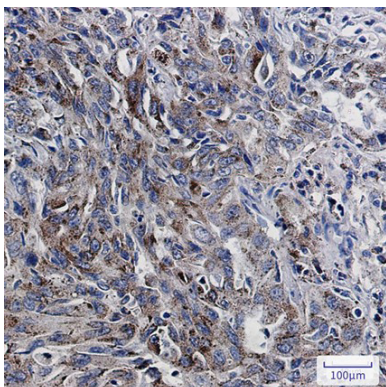
画像データ



LAMP2A 抗体 (1:1000 希釈) を使用した 3T3 細胞溶解物中の LAMP2A のウェスタン ブロット検出。



AMRe86977 を 1:1000 で使用して HeLa、MCF-7 細胞抽出物のウェスタン ブロット分析を行いました。



AMRe86977 抗体を使用したパラフィン包埋ヒト肺癌の免疫組織化学分析。