

**製品名: mtTFA ウサギモノクローナル抗体****カタログ番号: AMRe86976**

研究使用のみ

**概要**

説明	組換えウサギモノクローナル抗体
宿主	うさぎ
応用	WB,IHC
反応性	人間
標識	非共役
修飾	未修正
アイソタイプ	IgG
クローン性	モノクローナル
形態	液体
濃度	-
保存	アリコートし、-20°Cで保存してください（12ヶ月有効）。凍結/融解サイクルを避けてください。
輸送	氷袋
バッファー	50mM トリスグリシン（pH 7.4）、0.15M NaCl、40%グリセロール、0.01%アジ化ナトリウム、0.05%保護タンパク質を含む溶液で提供されます。受領日から12ヶ月間安定です。
精製	アフィニティー精製

**応用**

希釈倍率	WB 1:1000-1:5000,IHC 1:100-1:200
分子量	Calculated MW:29 kDa; Observed MW:24 kDa

**抗原情報**

遺伝子名	mtTFA
別名	TCF6; MTTF1; MTTFA; TCF6L1; TCF6L2; TCF6L3; MTDP515
遺伝子 ID	7019
SwissProt ID	Q00059
免疫原	ヒト mtTFA の合成ペプチド

**背景**

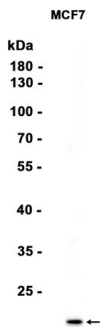
この遺伝子は、2つの高移動度グループモチーフを含む重要なミトコンドリア転写因子をコードしています。コードされているタンパ

ク質は、ミトコンドリア DNA の複製と修復にも機能します。この遺伝子の配列多型は、アルツハイマー病とパーキンソン病と関連しています。この遺伝子の偽遺伝子は、6 番、7 番、11 番染色体上に存在します。選択的スプライシングにより、複数の転写バリエーションが生じます。[RefSeq 提供、2012 年 8 月]

## 研究分野

-

## 画像データ



mtTFA ウサギモノクローナル抗体を 1:1000 で使用した MCF-7 細胞抽出物のウェスタンブロット分析。