

**製品名: リゾホスホリパーゼ 1 ウサギモノクローナル抗体****カタログ番号: AMRe86927**

研究使用のみ

**概要**

説明	組換えウサギモノクローナル抗体
宿主	うさぎ
応用	WB
反応性	ヒト、マウス、ラット
標識	非共役
修飾	未修正
アイソタイプ	IgG
クローン性	モノクローナル
形態	液体
濃度	-
保存	アリコートし、-20°Cで保存してください（12ヶ月有効）。凍結/融解サイクルを避けてください。
輸送	氷袋
バッファー	50mM トリスグリシン（pH 7.4）、0.15M NaCl、40%グリセロール、0.01%アジ化ナトリウム、0.05%保護タンパク質を含む溶液で提供されます。受領日から12ヶ月間安定です。
精製	アフィニティー精製

**応用**

希釈倍率	WB 1:2000-1:20000
分子量	Calculated MW:25 kDa; Observed MW:25 kDa

**抗原情報**

遺伝子名	Lysophospholipase 1
別名	APT1; LPL1; APT-1; LPL-I; hAPT1
遺伝子ID	10434
SwissProt ID	O75608
免疫原	ヒトリゾホスホリパーゼ1の合成ペプチド

**背景**

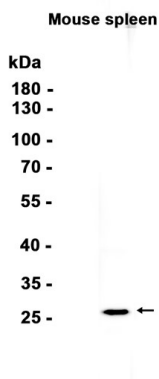
この遺伝子は、 $\alpha/\beta$ 加水分解酵素スーパーファミリーのメンバーをコードしています。コードされるタンパク質はホモ二量体として機

能し、脱パルミトイル化活性とリゾホスホリパーゼ活性の両方を示し、Ras の局在とシグナル伝達に関与している可能性があります。選択的スプライシングにより、複数の転写産物バリエーションが生じます。この遺伝子の擬遺伝子は、4 番染色体、6 番染色体、7 番染色体上に同定されています。[RefSeq 提供、2013 年 7 月]

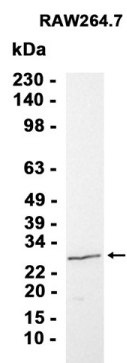
## 研究分野

-

## 画像データ



リゾホスホリパーゼ 1 ウサギモノクローナル抗体を 1:1000 で使用してマウスの脾臓組織抽出物をウェスタン ブロット分析しました。



AMRe86927 を 1:5000 で使用して RAW264.7 細胞抽出物をウェスタン ブロット分析しました。