

製品名: TCEA1 ウサギモノクローナル抗体**カタログ番号: AMRe86919**

研究使用のみ

概要

説明	組換えウサギモノクローナル抗体
宿主	うさぎ
応用	WB,IHC,ICC/IF,FC,IP
反応性	ヒト、マウス、ラット
標識	非共役
修飾	未修正
アイソタイプ	IgG
クローン性	モノクローナル
形態	液体
濃度	-
保存	アリコートし、-20°Cで保存してください（12ヶ月有効）。凍結/融解サイクルを避けてください。
輸送	氷袋
バッファー	50mM トリスグリシン（pH 7.4）、0.15M NaCl、40%グリセロール、0.01%アジ化ナトリウム、0.05%保護タンパク質を含む溶液で提供されます。受領日から12ヶ月間安定です。
精製	アフィニティー精製

応用

希釈倍率	WB 1:1000-1:5000,IHC 1:200-1:500,ICC/IF 1:200-1:500,FC 1:100-1:200,IP 1:20-1:50
分子量	Calculated MW:34 kDa; Observed MW:37 kDa

抗原情報

遺伝子名	TCEA1
別名	SII; TCEA; TF2S; GTF2S; TFIIS
遺伝子ID	6917
SwissProt ID	P23193
免疫原	ヒト TCEA1 の合成ペプチド

背景

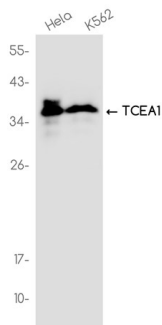
RNA ポリメラーゼ II 転写がテンプレートにコードされた停止部位を越えて効率的に伸長するために必要である。DNA 中の停止部位

は、通過する伸長中の RNA ポリメラーゼの一定の割合を捕捉する性質があり、その結果、三元複合体がロックされる。新生転写産物が S-II によって切断されると、新しい 3' 末端からの伸長が再開される。

研究分野

-

画像データ



TCEA1 ウサギモノクローナル抗体を 1:1000 で使用して、HeLa、K562 細胞からの抽出物のウエスタンブロット分析を行いました。