

製品名: ジストロブレビン α ウサギモノクローナル抗体**カタログ番号: AMRe86914**

研究使用のみ

概要

説明	組換えウサギモノクローナル抗体
宿主	うさぎ
応用	WB,IHC,ICC/IF,FC
反応性	ヒト、マウス、ラット
標識	非共役
修飾	未修正
アイソタイプ	IgG
クローン性	モノクローナル
形態	液体
濃度	-
保存	アリコートし、 -20°C で保存してください（12ヶ月有効）。凍結/融解サイクルを避けてください。
輸送	氷袋
バッファー	50mM トリスグリシン（pH 7.4）、0.15M NaCl、40%グリセロール、0.01%アジ化ナトリウム、0.05%保護タンパク質を含む溶液で提供されます。受領日から12ヶ月間安定です。
精製	アフィニティー精製

応用

希釈倍率	WB 1:1000-1:5000,IHC 1:50-1:200,ICC/IF 1:100-1:200,FC 1:50-1:200
分子量	Calculated MW:84 kDa; Observed MW:84 kDa

抗原情報

遺伝子名	Dystrobrevin alpha
別名	DTN; DRP3; DTN-A; LVNC1; D18S892E
遺伝子 ID	1837
SwissProt ID	Q9Y4J8
免疫原	ヒトジストロブレビン α の合成ペプチド

背景

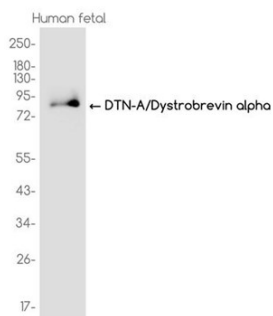
この遺伝子によってコードされるタンパク質は、ジストロフィンファミリーのジストロブレビンサブファミリーに属します。このタ

ンパク質は、ジストロフィン関連タンパク質複合体（DPC）の構成要素であり、ジストロフィンと、ジストログリカン、サルコグリカン、シントロフィン、 α -ジストロブレビンおよび β -ジストロブレビンを含む複数の膜貫通型および膜外型タンパク質から構成されます。DPCは筋鞘に局在し、その破綻は様々な形態の筋ジストロフィーと関連しています。この遺伝子の変異は、先天性心疾患を伴う左室緻密化不全と関連しています。この遺伝子には、異なるアイソフォームをコードする複数の選択的スプライシング転写バリエーションが同定されています。[RefSeq 提供、2008年7月]

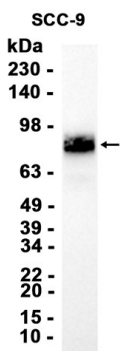
研究分野

-

画像データ



ジストロブレビン アルファ ウサギモノクローナル抗体を 1:1000 で使用した、ヒト胎児組織抽出物のウェスタンブロット分析。



AMRe86914 を 1:3000 で使用して SCC-9 細胞抽出物をウェスタンブロット分析しました。