

## 製品名: Tin2 ウサギモノクローナル抗体

カタログ番号: AMRe86896

研究使用のみ

### 概要

説明	組換えウサギモノクローナル抗体
宿主	うさぎ
応用	WB
反応性	ヒト、マウス、ラット
標識	非共役
修飾	未修正
アイソタイプ	IgG
クローン性	モノクローナル
形態	液体
濃度	-
保存	アリコートし、-20°Cで保存してください（12ヶ月有効）。凍結/融解サイクルを避けてください。
輸送	氷袋
バッファー	50mM トリスグリシン（pH 7.4）、0.15M NaCl、40%グリセロール、0.01%アジ化ナトリウム、0.05%保護タンパク質を含む溶液で提供されます。受領日から12ヶ月間安定です。
精製	アフィニティー精製

### 応用

希釈倍率	WB 1:500-1:2000
分子量	Calculated MW:50 kDa; Observed MW:39 kDa

### 抗原情報

遺伝子名	Tin2
別名	TIN2; DKCA3
遺伝子 ID	26277
SwissProt ID	Q9BSI4
免疫原	ヒト Tin2 の組み換えタンパク質

### 背景

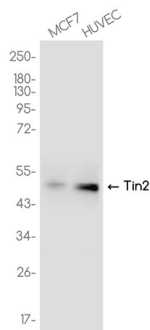
この遺伝子は、シェルタリン（テロソーム）複合体を構成するタンパク質の一つをコードしています。シェルタリンは、細胞がテロ

メアと DNA 損傷領域を区別できるようにすることで、テロメアを保護します。この遺伝子によってコードされるタンパク質はシェルタリンの重要な構成要素であり、シェルタリン複合体を構成する 3つの DNA 結合タンパク質と相互作用し、複合体の組み立てに重要な役割を果たします。この遺伝子の変異は、遺伝性骨髄不全症候群である先天性角化異常症 (DKC) を引き起こします。[RefSeq 提供、2010年3月]

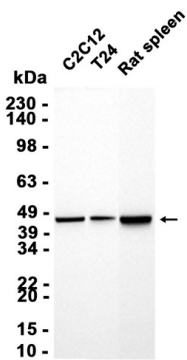
## 研究分野

-

## 画像データ



Tin2 ウサギモノクローナル抗体を 1:1000 で使用して、MCF-7、HUVEC 細胞抽出物のウェスタンブロット分析を行いました。



AMRe86896 を 1:1000 で使用して、C2C12、T24 細胞およびラットの脾臓組織からの抽出物のウェスタンブロット分析を行いました。