

**製品名: EpCAM ウサギモノクローナル抗体****カタログ番号: AMRe86868**

研究使用のみ

**概要**

説明	組換えウサギモノクローナル抗体
宿主	うさぎ
応用	WB,IHC,ICC/IF,FC,IP
反応性	ねずみ
標識	非共役
修飾	未修正
アイソタイプ	IgG
クローン性	モノクローナル
形態	液体
濃度	1.9mg/ml。本製品の濃度はロットによって異なる場合があります。
保存	アリコートし、-20°Cで保存してください（12ヶ月有効）。凍結/融解サイクルを避けてください。
輸送	氷袋
バッファー	50mM トリスグリシン（pH 7.4）、0.15M NaCl、40%グリセロール、0.01%アジ化ナトリウム、0.05%保護タンパク質を含む溶液で提供されます。受領日から12ヶ月間安定です。
精製	アフィニティー精製

**応用**

希釈倍率	WB 1:1000-1:5000,IHC 1:200-1:2000,ICC/IF 1:100-1:200,FC 1:200-1:500,IP 1:20-1:50
分子量	Calculated MW:35 kDa; Observed MW:40 kDa

**抗原情報**

遺伝子名	EpCAM
別名	EGP; Ly74; gp40; CD326; EGP-2; TROP1; Egp314; Ep-CAM; EpCAM1; Tacsd1; GA733-2; Tacstd1
遺伝子 ID	17075
SwissProt ID	Q99JW5
免疫原	マウス EpCAM の組み換えタンパク質

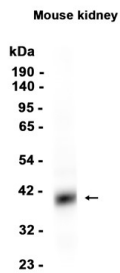
**背景**

粘膜上皮において、腸管上皮細胞（IEC）と上皮内リンパ球（IEL）間の物理的な同種親和性相互作用分子として作用し、粘膜感染に対する第一防御線としての免疫バリアとして機能する可能性がある。胚性幹細胞の増殖および分化に関与する。FABP5、MYC、サイクリンAおよびEの発現をアップレギュレーションする（相同性に基づく）。

## 研究分野

-

## 画像データ



EpCAM ウサギモノクローナル抗体を 1:1000 で使用してマウス腎臓組織抽出物のウエスタンブロット分析を行いました。